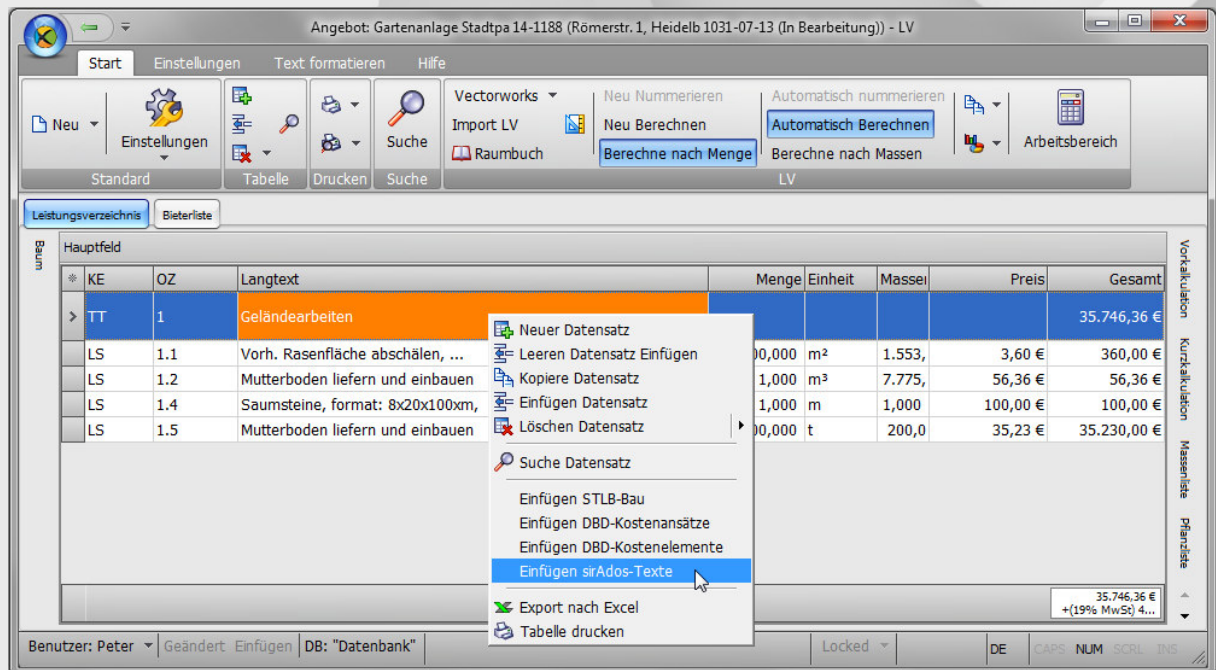
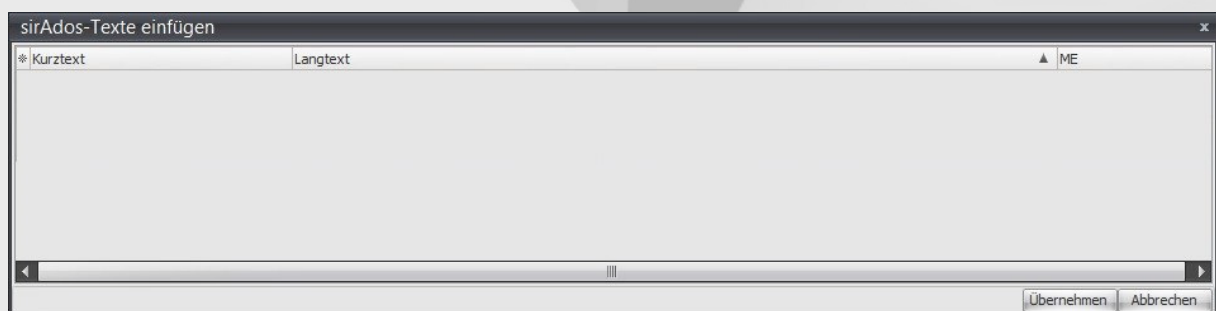


So übertragen Sie sirADOS-Baudaten in mexXsoft X1

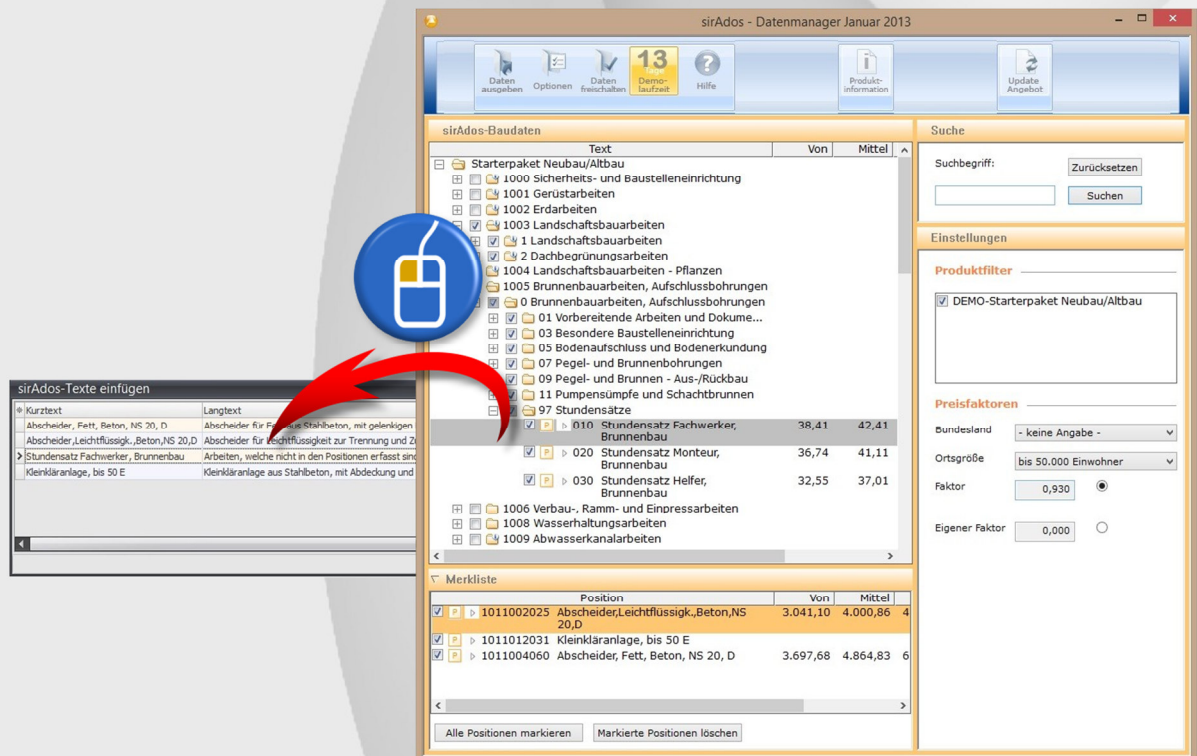
1. Öffnen Sie ein Leistungsverzeichnis
2. Klicken Sie im Leistungsverzeichnis-Fenster die rechte Maustaste



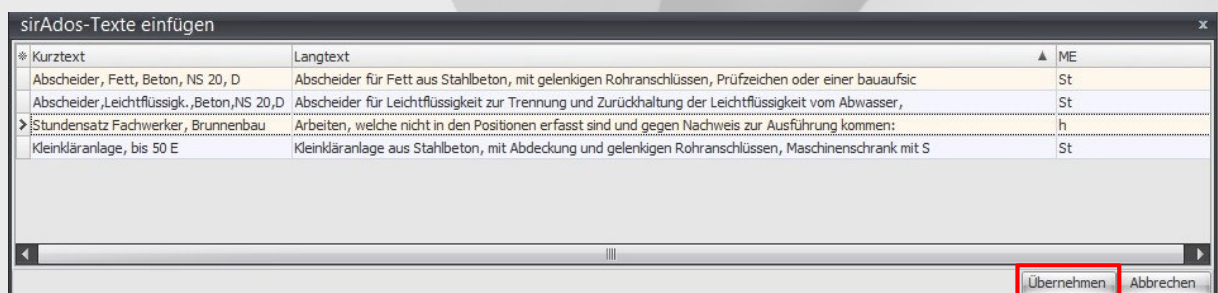
3. Wählen Sie im Menü „Einfügen sirADOS-Texte“ aus
4. Es öffnet sich das Fenster „sirADOS-Texte einfügen“



5. Starten Sie die sirADOS-Anwendung und wählen Sie die gewünschten Positionen aus. Aktivieren Sie in der sirAdos Anwendung die Drag&Drop-Voreinstellung „MDI RTF“.
6. Überführen Sie diese ganz einfach per Drog&Drop mit gedrückter linken Maustaste in das Einfüge-Fenster:



7. Überführen Sie abschliessend die Daten durch Klick auf „Übernehmen“ in das LV:



Für weitere Fragen stehen wir ihnen natürlich gerne zur Verfügung.

Mit freundlichen Grüßen

Ihr mexXsoft-Team