

Die Büro-Software für den Handwerks-Profi



Aktivierung bzw. Import der sirAdos Kalkulationsdaten -  
so einfach geht's!

## Impressum

© 2000 - 2016 blue:solution software GmbH

Alle Rechte vorbehalten.

Münsterstraße 57a

D-48431 Rheine

Tel. 05971 / 9144860

Fax 05971 / 91448690

Informationen zu TopKontor Handwerk und Download der kostenlosen Demoversion unter:

<http://www.topkontorhandwerk.de>

Die Vervielfältigung dieser Dokumentation oder von Teilen daraus ist - in welcher Form und zu welchem Zweck auch immer - ohne die ausdrückliche schriftliche Genehmigung durch blue:solution software GmbH untersagt.

# TopKontor Handwerk

TopKontor Handwerk ist ein ausgereiftes Werkzeug für die tägliche Büroarbeit und wurde speziell für die Anforderungen im Baunebengewerbe entwickelt – sicher und leistungsfähig. Die Anforderungen an eine komplexe kaufmännische Lösung wurden in einfacher Form umgesetzt, so dass Sie viel Zeit sparen und optimal bei der täglichen Arbeit unterstützt werden.

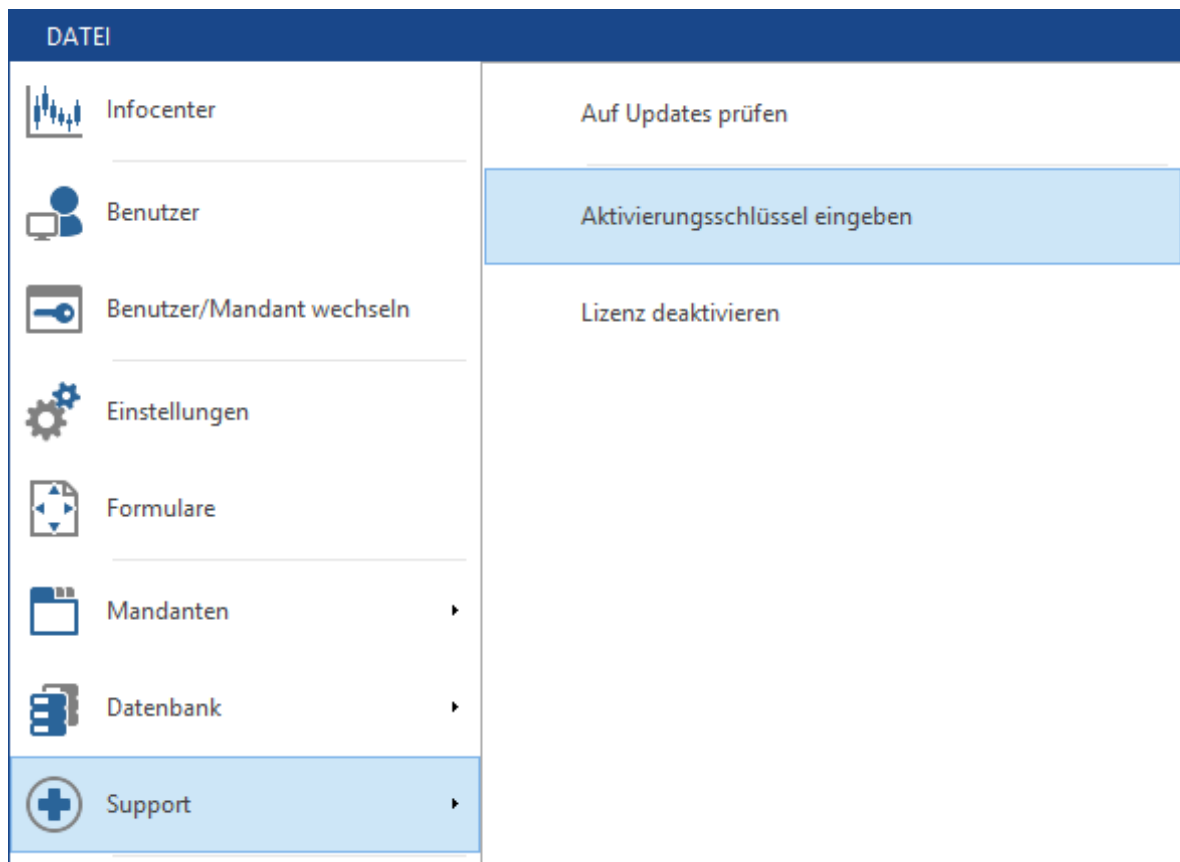
Angebote und Rechnungen sind in kürzester Zeit erstellt und können dann als Brief, Mail oder Fax an Ihren Kunden übermittelt werden. Alle Eingabemasken sind einheitlich aufgebaut und jeder Mitarbeiter kann sich seinen Arbeitsplatz individuell anpassen. Von der Belegerstellung, Serienbrieferstellung bis hin zur Termin- und Aufgabenverwaltung werden alle wichtigen Aufgaben mit einem Produkt abgewickelt. Sie ersparen sich doppelte Datenhaltung und Investitionen in verschiedene Produkte (Terminkalender, Adressdatenbanken, Textverarbeitung) werden durch TopKontor überflüssig.

Laden Sie sich die Demoversion herunter und testen Sie unsere Handwerkersoftware völlig kostenlos und unverbindlich für 60 Tage!

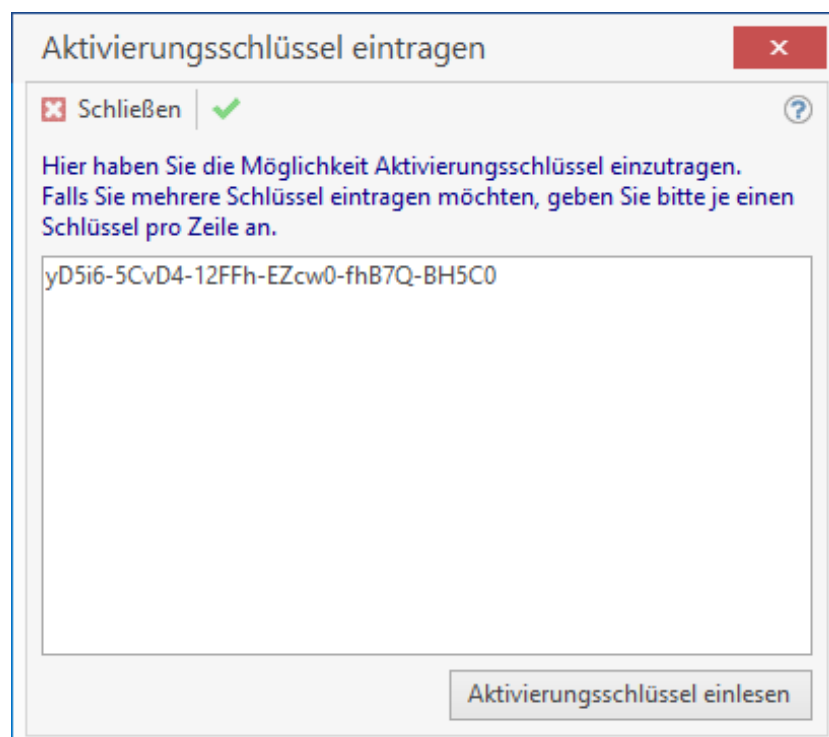


# Aktivierungsschlüssel eingeben

Um die sirAdos Kalkulationsdaten in TopKontor Handwerk zu aktivieren, gehen Sie im Programm bitte auf „Datei » Support » Aktivierungsschlüssel eingeben“.



In das folgende Fenster kann der Aktivierungsschlüssel hineinkopiert ...



... oder aber über die Schaltfläche [Aktivierungsschlüssel einlesen] das Keys.File eingelesen werden.

Zum Speichern klicken Sie in dem Fenster auf den „grünen Haken“ rechts neben der Schaltfläche [Schließen]. Es erscheint ein Hinweisenfenster, ob die Aktivierung erfolgreich war. Schließen Sie das Fenster durch Klick auf die Schaltfläche [OK]. Anschließend starten Sie TopKontor Handwerk neu.

**Hinweis: Bei einer kompletten Neuregistrierung von TopKontor Handwerk, mit direkter Bestellung der Kalkulationsdaten, entfällt dieser Schritt!**

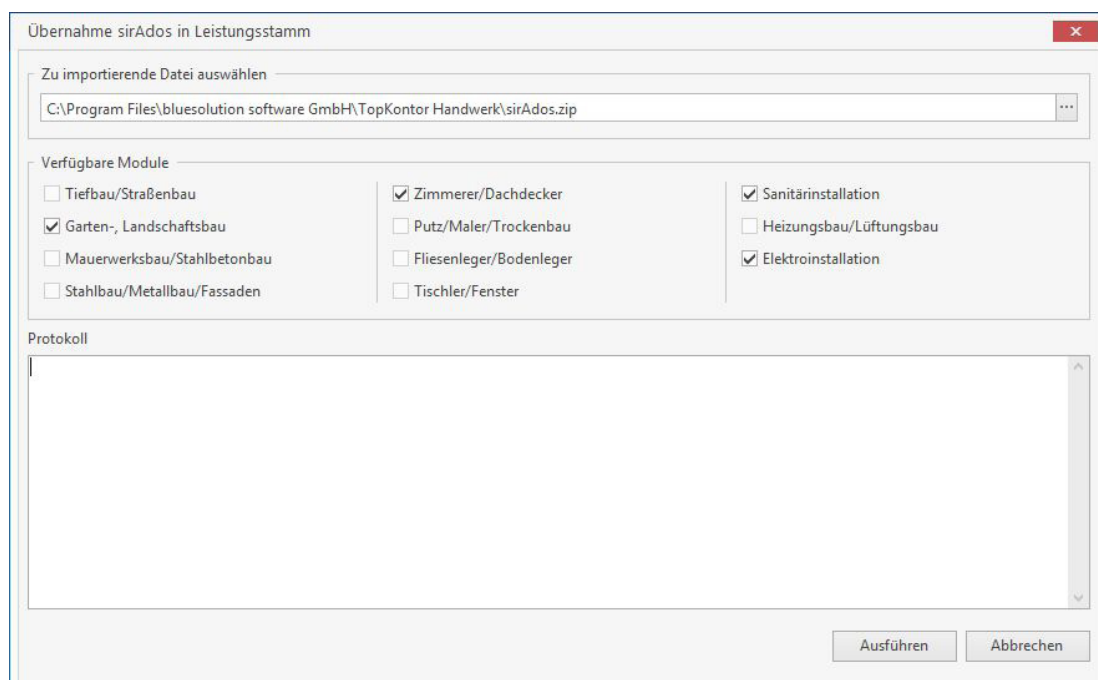
## Import in den Leistungsstamm

Nachdem Sie die Aktivierung durchgeführt haben, müssen die Kalkulationsdaten in den Leistungsstamm importiert werden.

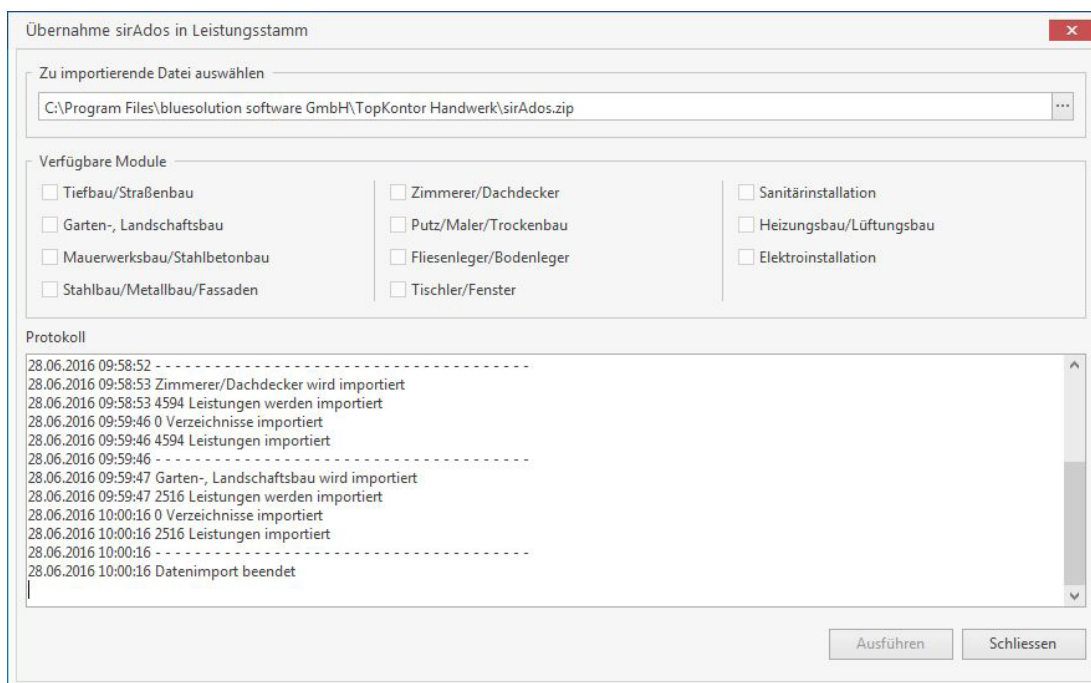
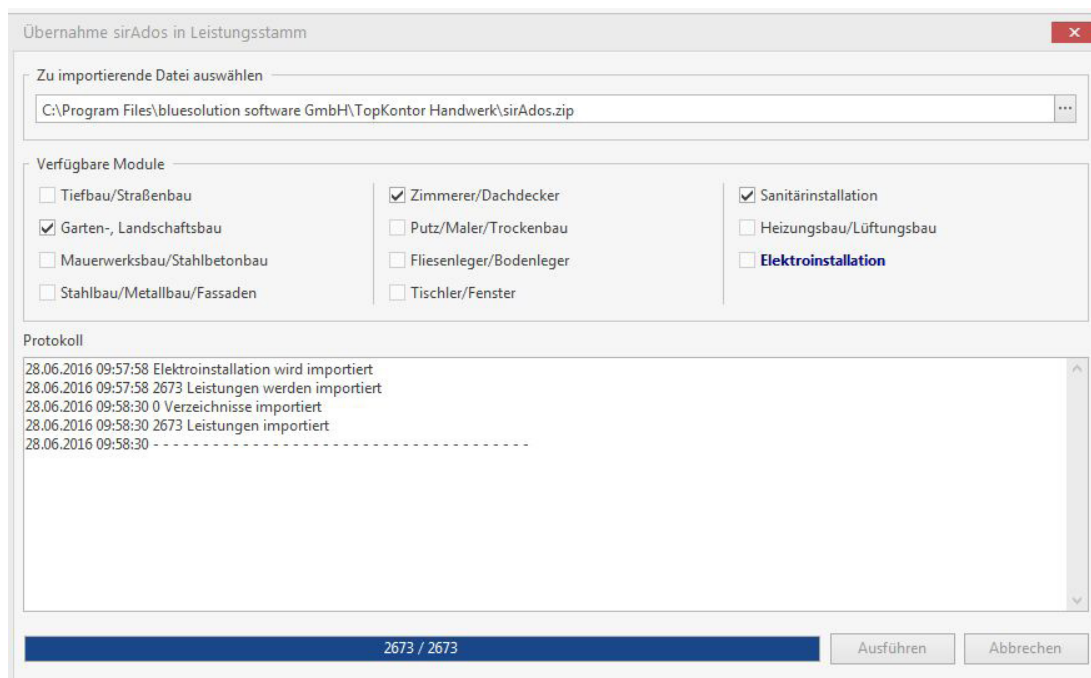
Klicken Sie dazu auf „Schnittstellen » Datenimport Stammdaten» sirAdos in Leistungsstamm“.



Im folgenden Fenster werden die zu importierenden Gewerke angezeigt.



Durch betätigen der Schaltfläche [Ausführen] wird die Übernahme gestartet.



Sobald der Import beendet ist, schließen Sie das Fenster und öffnen den Leistungsstamm.

Dort stehen Ihnen jetzt die Leistungstexte zur weiteren Bearbeitung zur Verfügung.

Software interface showing a list of services (Leistungen) and their details.

**Navigation Menu:**

- DATEI
- DOKUMENTE
- STAMMDATEN
  - Mitarbeiter
  - Freie Adressen
  - Objektadressen
- MODULE
  - Artikel
  - Leistungen
  - Lohngruppen
- SCHNITTSTELLEN
- EXTRAS
  - Sonstiges
    - Geräte
    - Fremdleistungen
- ANSICHT
  - Textbausteine
  - Tabellen

**Leistungen (Services) List:**

- Alle
  - 001-Gerüstarbeiten
  - 003-Landschaftsbauarbeiten
  - 004-Landschaftsbauarbeiten - Pflanzen
  - 016-Zimmer- und Holzbauarbeiten
  - 020-Dachdeckungsarbeiten
  - 021-Dachabdichtungsarbeiten
  - 022-Klempnerarbeiten
  - 042-Gas-, Wasserinst., Leitungen, Armat
  - 044-Abwasserinstallation, Leitungen, Ab
  - 045-GWA - Einrichtung, Sanitärausstattu
  - 046-GWA - Betriebseinrichtung
  - 047-Dämmarbeiten - Betriebstechn. Anl
  - 050-Blitzschutz-, Erdungsanlagen, ÜS-Sc
  - 053-Niederspannungsanl., Kabel, Verleg
  - 054-Niederspannungsanl., Verteilersys, Eir
  - 058-Leuchten und Lampen
  - 059-Sicherheitsbeleuchtungsanlagen
  - 060-Elektroakustische Anlagen, Sprecha
  - 061-Kommunikationsnetze
  - 063-Gefahrmeldeanlagen

**Leistung Details (je St Montageelement, Bade-/Duschwanne):**

**Leistungskopfdaten:**

Bezeichnung	Preise	Lohn	Langtext	Info	Rohst
Gewerk		001 - Standard			
Leistungsnummer	00001				
Suchbegriff	MONTAGEELEMENT, BADE-/D				
Kurztext	Montageelement, Bade-/Dusch				
Mengeneinheit	St				
Steuerschlüssel	01 - Umsatzsteuer 19%				
Erlöskonto	8400 - Erlöse 19% USt				

**Suchen:** [Suchfilter] Keine Auswahl [Gewerk] <Alle Gew

Suchbegriff	Leistungsnum	Gewerk	Kurztext	Mengeneinheit	Gesamt VK 1
MONTAGEELEME	00001	001	Montageelement, St		199,20
LÖTVERSCHRAU	00002	001	Lötverschraubun	St	23,32
GERÜST,	00111545623	004	Gerüst, Unterbau	m	3,62
MATERIALAUFZU	00111545626	004	Materialaufzug	St	4.704,65
ISOLIERPLANE,	00111545627	004	Isolierplane,	m²	3,85

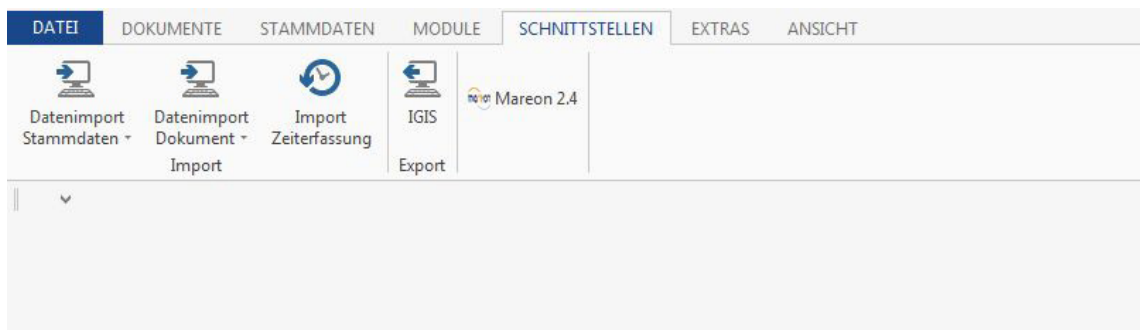
## Einspielen der Daten über den sirAdos-Datenmanager

Im sirAdos-Datenmanager können Sie sich die Kalkulationsdaten wie gewohnt zusammenstellen. Für den Export markieren Sie die gewünschten Daten mit einem Haken und wählen dann im Hauptmenü den Eintrag „Daten ausgeben“.

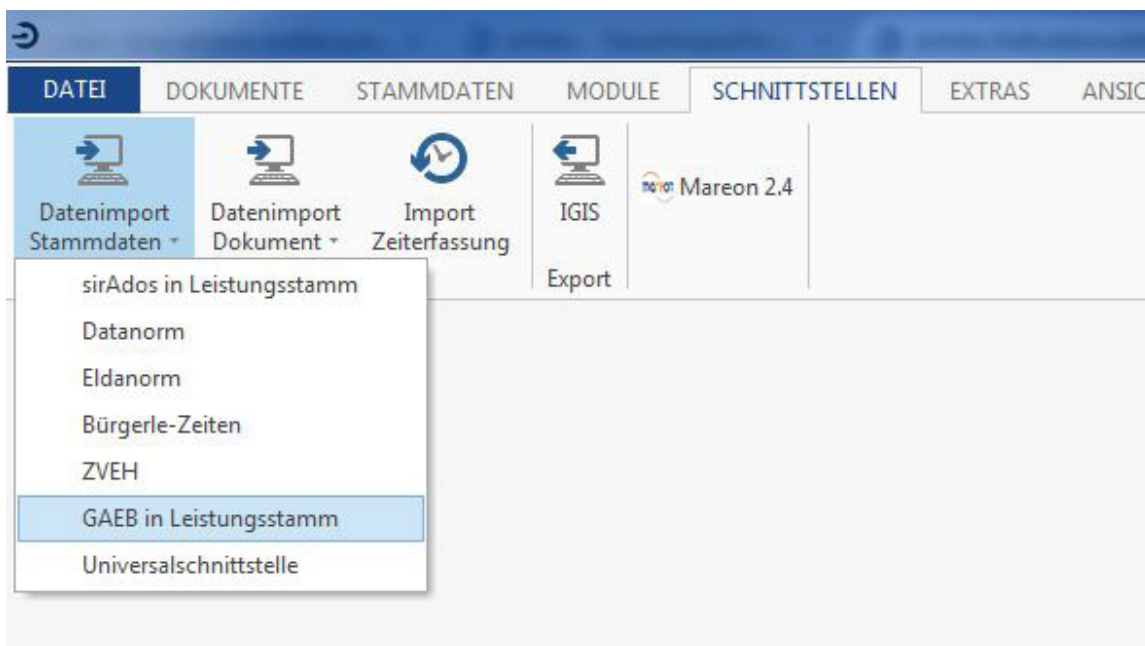
Es öffnet sich eine neue Eingabemaske. Bei Datei geben Sie den Pfad an, wo die Exportdaten gespeichert werden sollen. Unter Grundeinstellung wählen Sie „Kalkualtionsdaten“ aus und bei Datenformat markieren Sie „GAEB 90“ und „Datenart 81“. Anschließend starten Sie den Export der Kalkulationsdaten.

## Import der Daten in TopKontor Handwerk

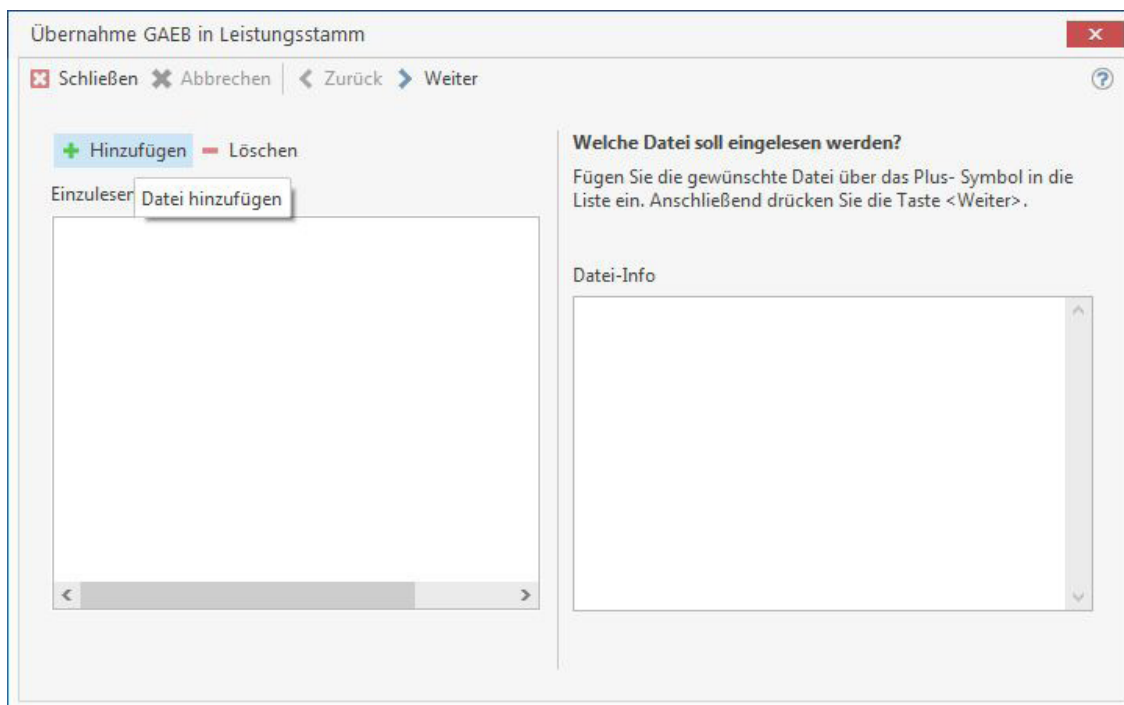
Starten Sie das TopKontor Handwerk. Direkt auf dem Eingangsbildschirm finden Sie oben in der Menüleiste den Menüpunkt „Schnittstellen“.



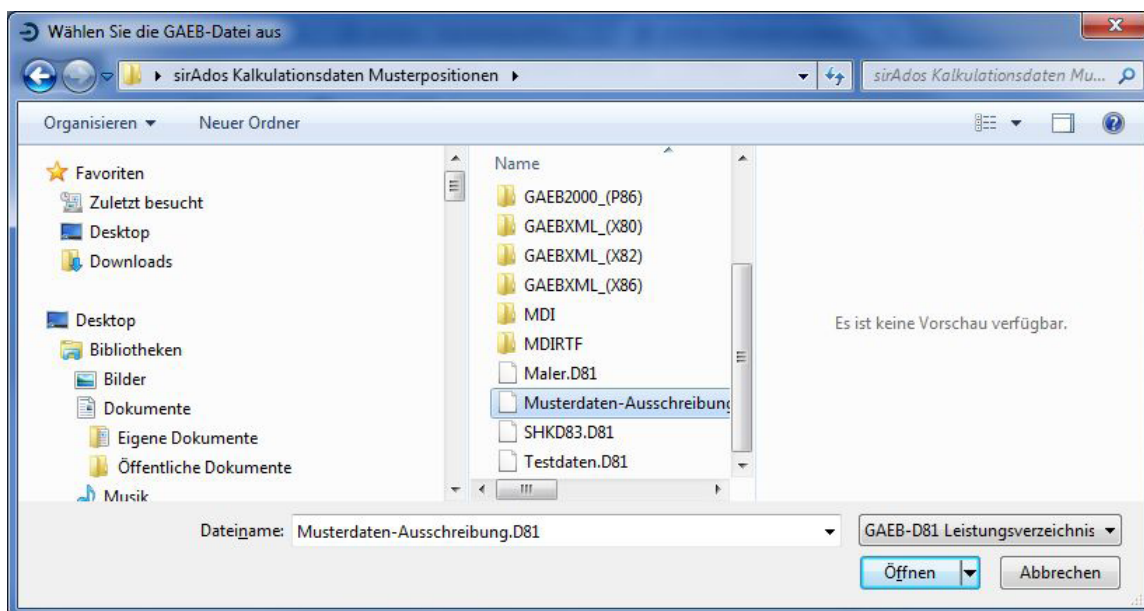
Es öffnet sich ein Auswahlfenster. Klicken Sie dort auf den Eintrag „Datenimport Stammdaten“ und wählen Sie in der erweiterten Auswahl „GAEB in Leistungsstamm...“ aus.



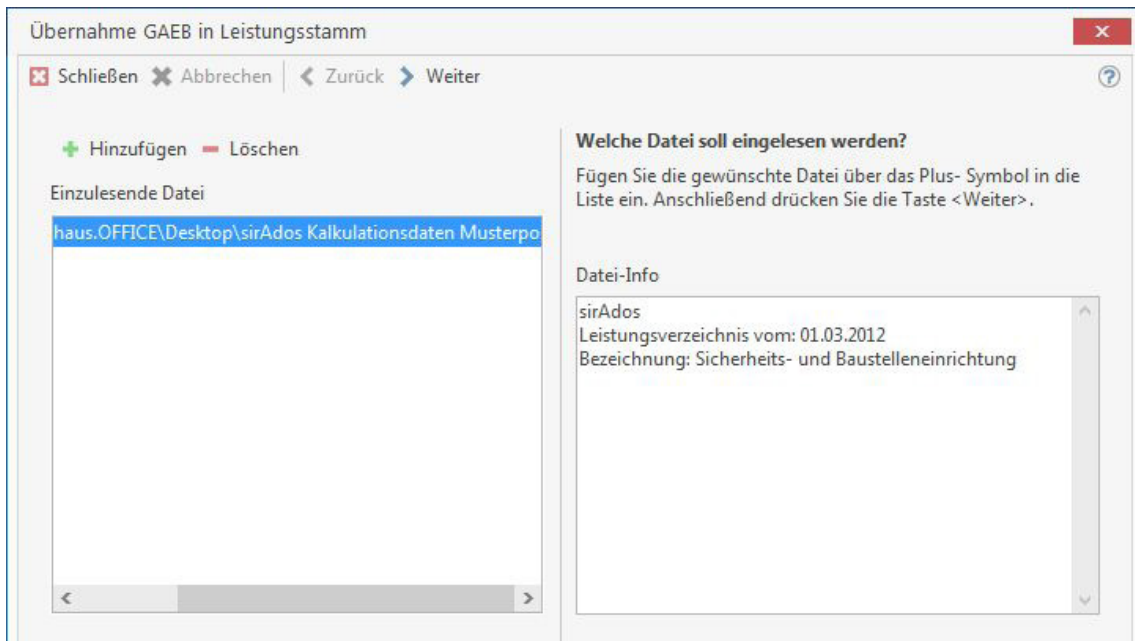
Es öffnet sich die neue Maske „Übernahme GAEB in Leistungsstamm“. Klicken Sie hier auf den Eintrag „Hinzufügen“.



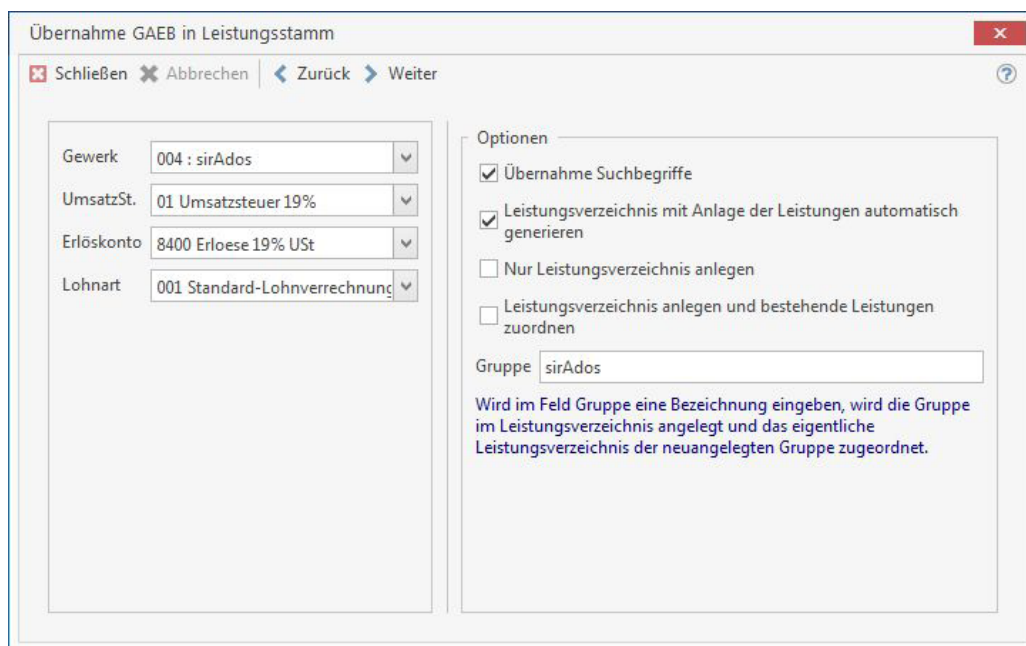
Anschließend öffnet sich das Fenster zur Auswahl der einzulesenden Daten. Hier wählen Sie nun die GAEB 81-Datei aus, die Sie aus dem sirAdos Datenmanager exportiert haben. Bestätigen Sie die Übernahme mit „Öffnen“.



Sie gelangen nun automatisch wieder in die vorherige Maske. Die einzulesende Datei mit den dazugehörigen Datei-Infos werden Ihnen hier noch einmal angezeigt. Über die Schaltfläche „Weiter...“ gelangen Sie zum nächsten Schritt.

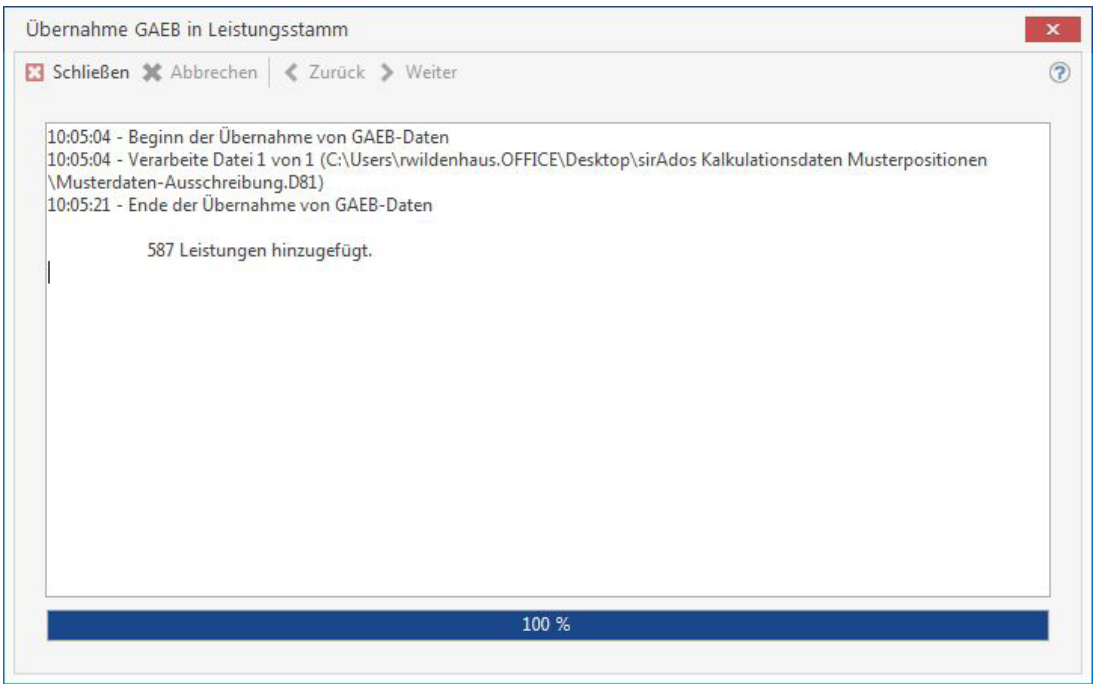


Hier legen Sie nun noch fest, unter welchen Kriterien die Kalkulationsdaten im TopKontor Handwerk gespeichert werden sollen. Wählen Sie das Gewerk, die zu verwendende Umsatzsteuer, so wie das Erlöskonto und die Lohnart aus. Auf der rechten Seite können Sie unterschiedliche Optionen für den Import festlegen. Zur Erklärung der Optionen halten Sie im Programm den Mauszeiger auf den jeweiligen Eintrag.



Um die Kalkulationsdaten im Leistungsstamm einer bestimmten Gruppe zuzuordnen, legen Sie hier noch den Gruppennamen festl. In diesem Fall sirAdos.

Nachdem Sie alle Einstellungen vorgenommen haben, starten Sie den Import der Kalkualtionsdaten über die Schaltfläche „Weiter...“.



Die Kalkulationsdaten stehen Ihnen im Leistungsstamm von TopKontor Handwerk in der Gruppe „sirAdos“ zur Verfügung.

