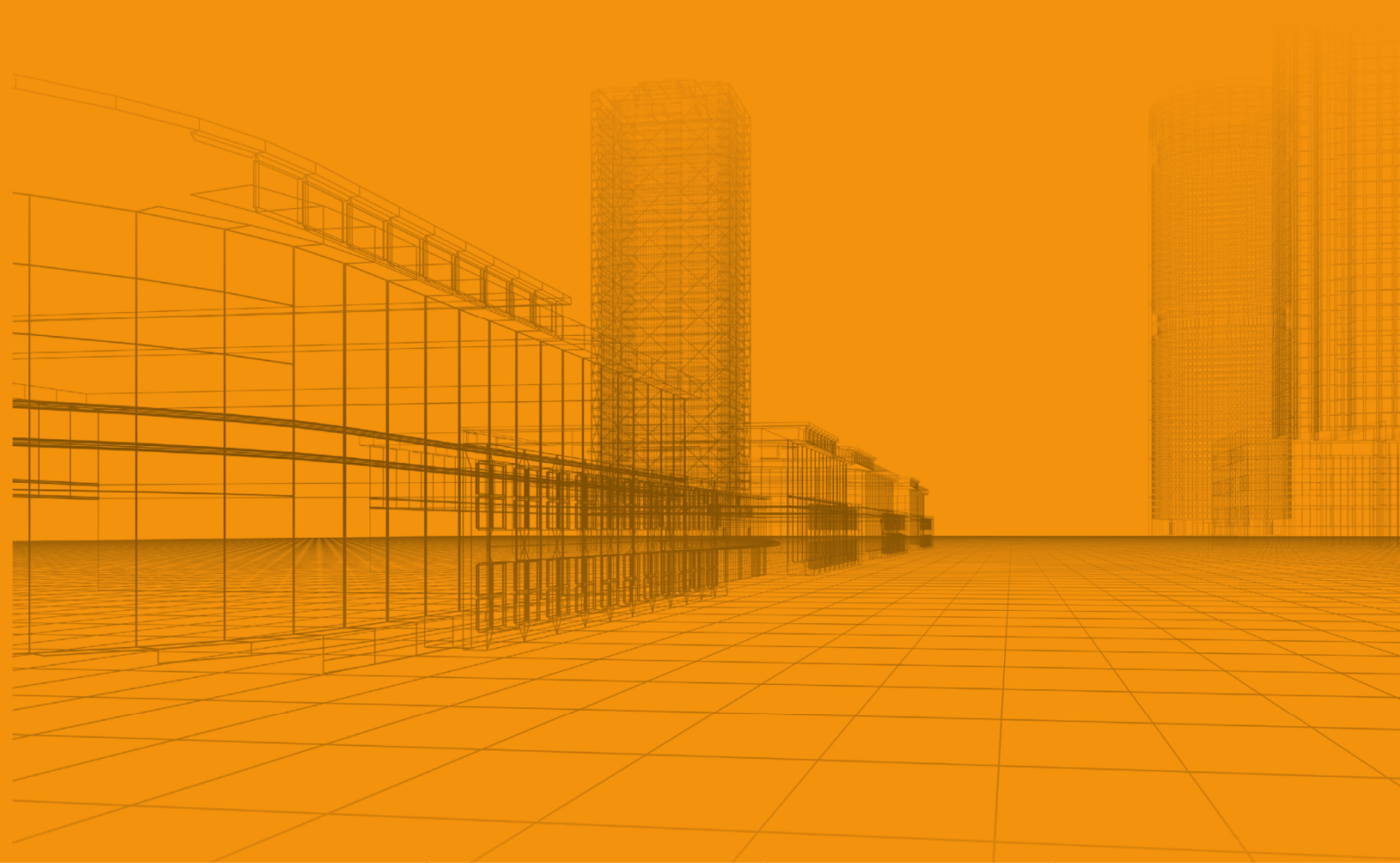


HANDBUCH NETZWERKINSTALLATION

# SIR DOS

## BAUDATEN UND SOFTWARE

Baudatenbank für alle Planungs-,  
Angebots- und Realisierungsphasen



Kostenplanung

Ausschreibung

Kalkulation

Preisprüfung

## Inhaltsverzeichnis

<b>Inhaltsverzeichnis.....</b>	<b>2</b>
<b>Für den Client-Server-Betrieb führen Sie folgende Installationsschritte durch .....</b>	<b>3</b>
Installation am Server.....	3
Das Setup am Server im Detail.....	3
Erstellen eines Benutzerkontos für den Netzwerkdienst.....	7
Anlage eines Users für den Netzwerkdienst auf dem Server .....	8
Installation an Clients/Arbeitsstationen .....	8
Variante 1 – Lokale Programminstallation am Arbeitsplatz.....	8
Variante 2 – Aufruf der Anwendung am Client im lokalen Netzwerk über einen Webbrowser .....	10
<b>Registrierung von Client-Server-Lizenzen .....</b>	<b>12</b>
Kontakt .....	13
Technische Hotline .....	13

# Installation Client/Server in einem Netzwerk

Eine Netzwerkinstallation ermöglicht den Zugriff auf eine zentral installierte SIRADOS-Baudatenbank von einem oder mehreren beliebigen Rechner innerhalb des Netzwerkes.

Wie viele Rechner gleichzeitig auf den Server zugreifen können, hängt von der Anzahl der erworbenen Nutzungslizenzen ab. Grundsätzliche Voraussetzung für den Netzwerkbetrieb ist der Erwerb des Servermoduls für SIRADOS Baudaten und Software.

Bei diesem Setup installieren Sie im ersten Schritt die Datenbanken auf einem freigegebenen Serverlaufwerk. An dieses zentrale Datenbankverzeichnis binden Sie dann im zweiten Schritt die lokalen Arbeitsplätze (Clients) an.

## Für den Client-Server-Betrieb führen Sie folgende Installationsschritte durch

### Installation am Server

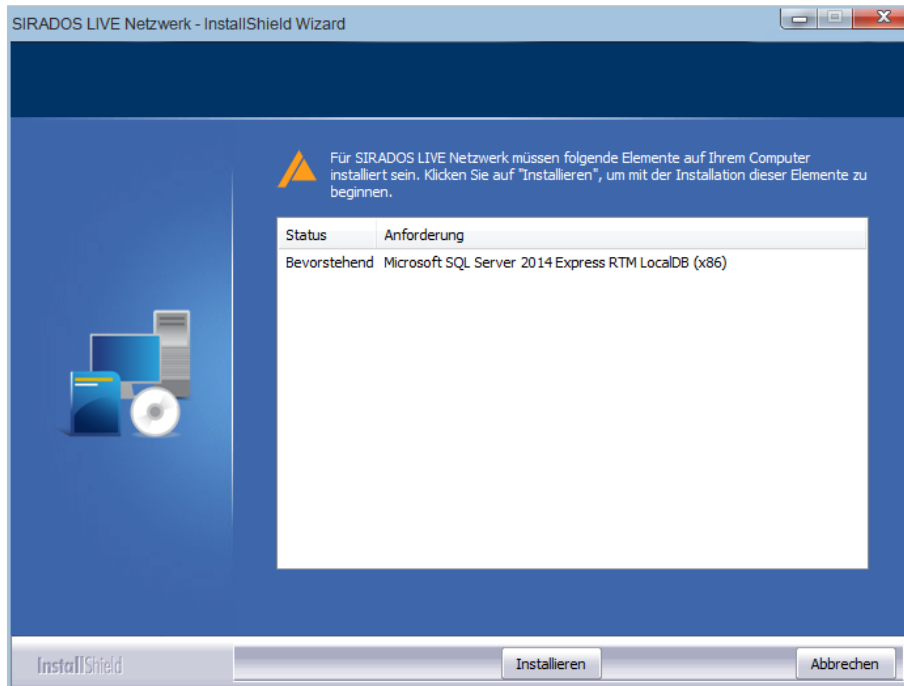
1. Laden Sie über die CD SIRADOS Baudaten und Software oder direkt über die URL <http://www.sirados.de/live-desktop-netzwerkinstallation> die Netzwerk-Installation herunter.
2. Installieren Sie das Netzwerk-Setup auf dem PC/Server, der als zentraler Server für den Datenbankzugriff der SIRADOS-Baudatenbank dient.
3. Das Setup installiert automatisch die Datenbank, richtet standardmäßig einen Benutzer ein und trägt diesen als Datenbankuser ein. Anschließend wird automatisch der Datenbankdienst gestartet und damit die Datenbankverfügbarkeit für die Clients hergestellt.

#### Hinweis:

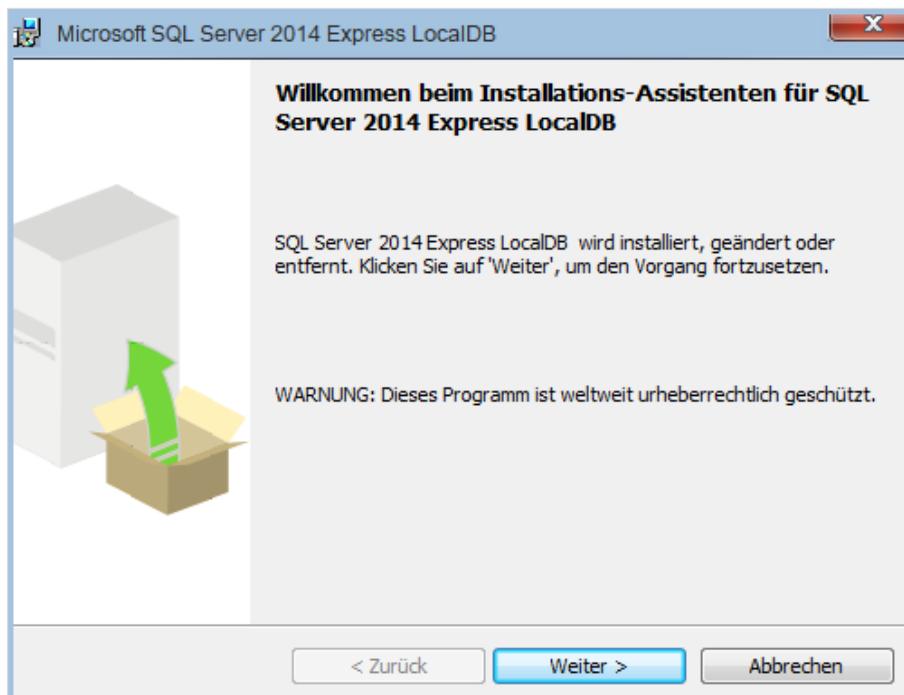
**Bitte bedenken Sie, dass der PC/Server auf dem die Netzwerkinstallation läuft, dauerhaft für den Datenzugriff der Clients in Betrieb sein muss.**

### Das Setup am Server im Detail

Im Setup ist die Installation „Microsoft SQL Server 2014 Express RTM LocalDB“ enthalten, die für den Betrieb der Datenbank unbedingt benötigt wird. Bitte bestätigen Sie diesen automatischen Installationsvorgang mit <Installieren>.

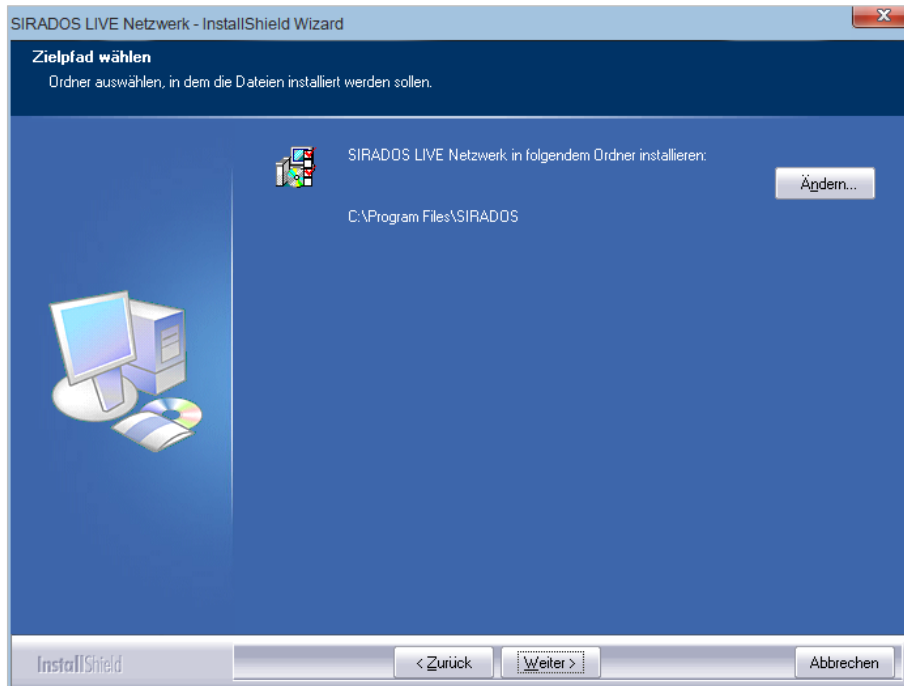


Es öffnet sich der Installations-Assistent von Microsoft.



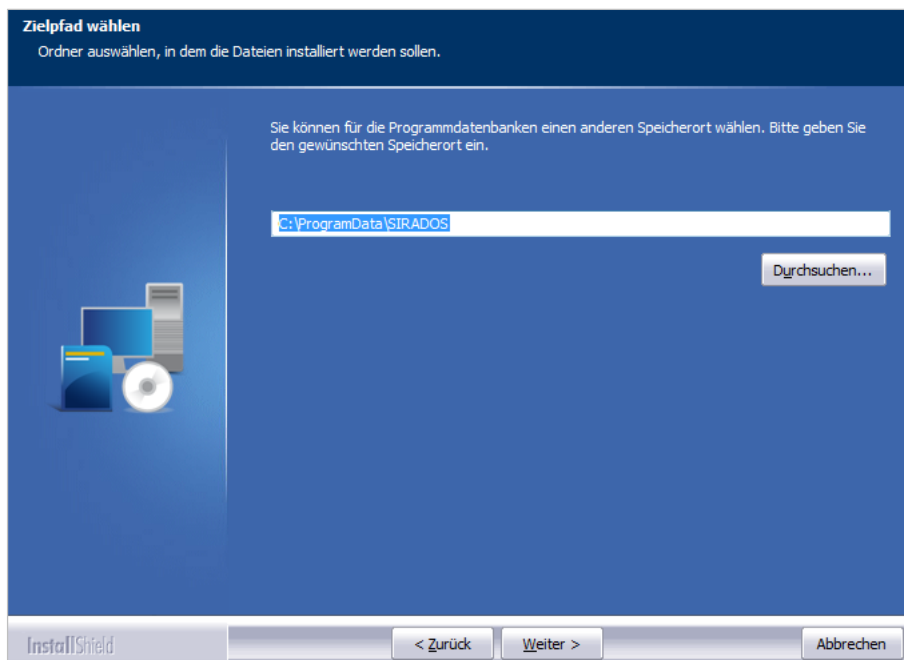
Bestätigen Sie hier mit <Weiter> um die Installation zu starten.

Nach der erfolgreichen Installation von Microsoft erhalten Sie das Fenster zur Installation von SIRADOS Baudaten und Software.



Wählen Sie ein beliebiges Installationsverzeichnis auf dem Server oder lassen Sie den vorgegebenen Standardpfad. Starten Sie die Installation mit <Weiter>.

Als nächster Schritt erfolgt die Festlegung des Datenbankpfades.



Standardpfad hier ist:

- C:\ProgramData\SIRADOS

Im angegebenen Standardpfad haben im Normalfall alle Windows-User Vollzugriff.

**Wichtiger Hinweis:**

Um einen problemlosen Betrieb der Netzwerkinstallation zu gewährleisten, werden Installationen der Daten unter den Speicherpfaden:

- C:\Programme (Angabe in der Adresszeile: C:\Program Files (x86))
- C:\Programme (x86) (Angabe in der Adresszeile: C:\Program Files (x86))

nicht zugelassen.

Falls Sie die Datenbankpfade ändern wollen können Sie, solange dieser auf Ihrer Systempartition (Standard hier ist C:\) verbleibt, ohne Problem vornehmen. Sie müssen nur dafür Sorge tragen, dass der netzbetreibende User (siehe hierzu den nächsten Abschnitt) für dieses Verzeichnisse volle Zugriffsrechte besitzt.

**Wichtiger Hinweis:**

Ändern Sie die Partition für die Ablage der Datenbankdateien von Ihrer Systempartition auf eine andere Partition ab, so kann die Datenbank nur dann korrekt angebunden werden, wenn hier anstatt eines Laufwerksbuchstaben der UNC-Pfad des Laufwerks verwendet wird

Beispiel-Pfad:

Anstatt D:\ProgramData\SIRADOS müssen Sie hier den UNC-Pfad in dieser Form  
\\[SERVERNAME]\ProgramData\SIRADOS \angeben.

Nach Abschluss dieser Angaben werden die Daten auf Ihren Server übertragen. Im Anschluss startet der Installationsassistent, der die Netzwerkinstallation einrichtet.

Bei bereits bestehenden Installationen kann die Pfadauswahl für Programm- und Datenbankdateien nicht erneut vorgenommen, denn es wird in dieselben Verzeichnisse, des Vorgängers installiert und diese Installation aktualisiert.

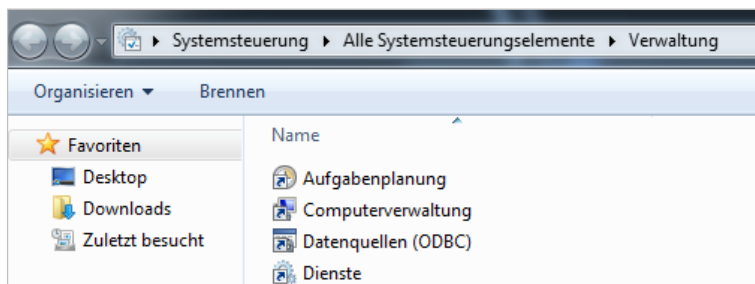
Sollten die bestehenden Pfade angepasst werden, wenden Sie sich bitte an unseren Support, wobei ein Betrieb von zwei Netzwerkinstallationen auf einem Server ausgeschlossen ist.



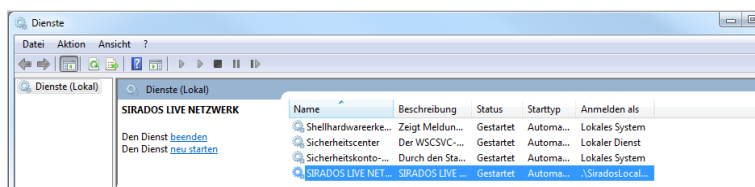
Der SIRADOS Installationsassistent informiert Sie über den Verlauf der Installation.

### Erstellen eines Benutzerkontos für den Netzwerkdienst

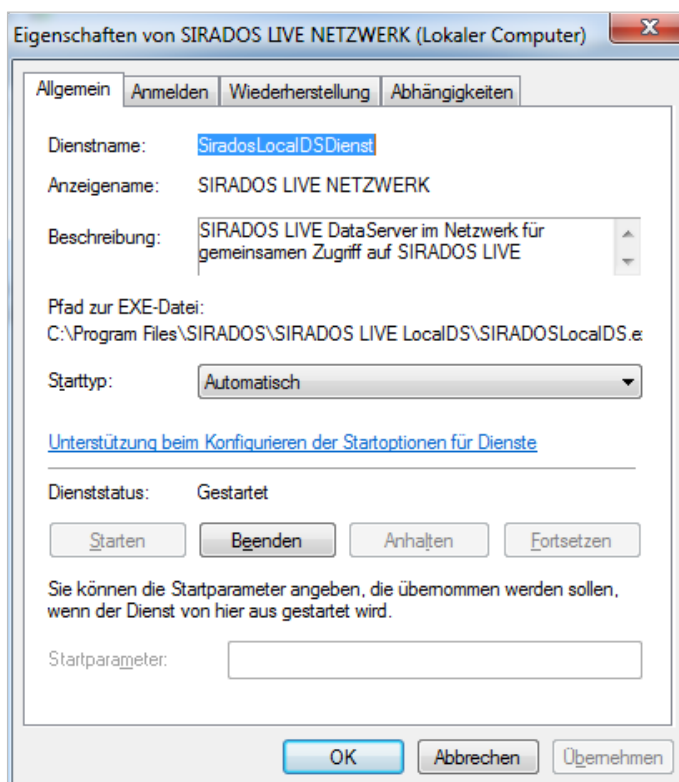
Für den Zugriff der Datenbank auf den Server ist das Erstellen eines Benutzerkontos für den SIRADOS-Netzwerkdienst erforderlich. Dieses Benutzerkonto wird automatisch und standardmäßig eingerichtet. Sie können diese Einstellungen nach der Installation unter folgendem Pfad aufrufen und bei Bedarf ändern: *Systemsteuerung > Alle Steuerungselemente > Verwaltung > Dienste*



Über einen Doppelklick auf „Dienste“ öffnet sich das Fenster und Sie sehen dieses Benutzerkonto mit dem Eintrag „SIRADOS LIVE NETZWERK“



Mit einem Doppelklick auf „SIRADOS LIVE Netzwerk“ öffnet sich das Fenster mit der Anzeige der Eigenschaften.



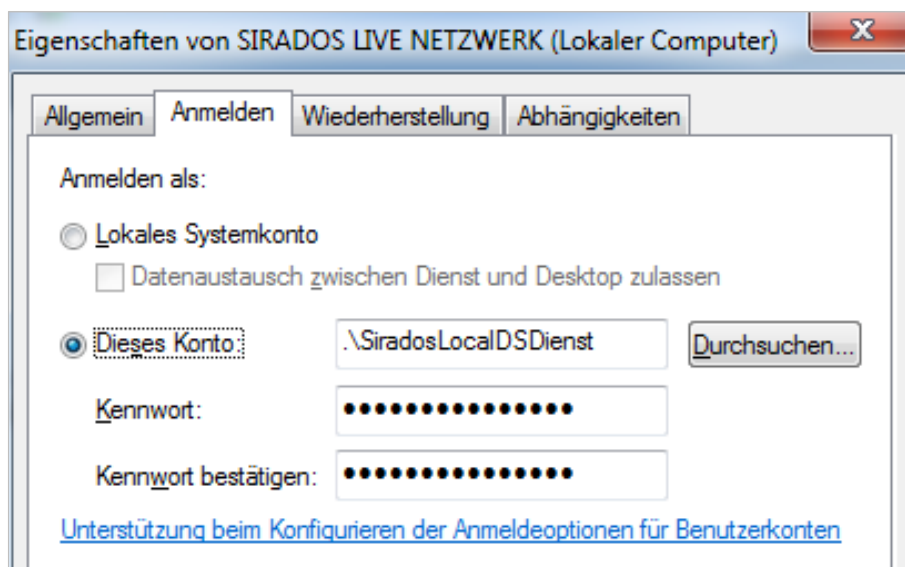
### Anlage eines Users für den Netzwerkdienst auf dem Server

Um den SIRADOS LIVE Netzwerk-Dienst zu starten, ist das Einrichten eines Users erforderlich. Standardmäßig wird automatisch folgender User angelegt:

User: SiradosLocalDSDienst

Passwort: Sir@dos4

Diesen automatisch angelegten User sehen Sie in den Eigenschaften im Reiter „Anmelden“



#### Hinweis:

Lassen Ihre Netzwerkeinstellungen aus Sicherheitsgründen die Einrichtung eines automatischen Users nicht zu, müssen Sie den erforderlichen User manuell einrichten. Sie können auch auf einen bestehenden Windows-User zugreifen. Grundsätzlich kann jeder Windows-User verwendet oder neu angelegt werden, der die Rechte besitzt, diesen Dienst zu starten.  
Zum Betrieb des Webservice mit Onlinelizenzen muss es dem Dienst-betreibenden User allerdings möglich gemacht werden, mit unserem Online-Lizenzportal in Verbindung zu treten.

### Installation an Clients/Arbeitsstationen

Für einen Programmbetrieb am Arbeitsplatz (Client) stehen Ihnen zwei Betriebsmöglichkeiten zur Auswahl.

#### Variante 1 – Lokale Programminstallation am Arbeitsplatz

Installieren Sie die Einzelplatzversion von der gelieferten CD „SIRADOS Baudaten und Software“.

Starten Sie nach der Installation das Programm.





Rufen Sie auf der Startseite das „Login-Fenster“ auf.

Klicken Sie im Login-Fenster auf <Datenquelle ändern>.

Wählen Sie im Fenster „Datenquelle wählen“ die Option „Mit lokalem Netzwerk verbinden“. Mit dieser Datenquelle verbinden Sie sich zum Server/PC in ihrem Netzwerk, der als Server fungiert. Auf diesem Server muss die SIRADOS Datenbank installiert sein. Geben Sie den Hostnamen oder die IP-Adresse des Servers ein auf dem die SIRADOS-Netzwerkinstallation eingerichtet ist, z.B.: **[http://\[Servername\]:2408](http://[Servername]:2408)**.

### Datenquelle wählen

Bitte wählen sie die Verbindung zu Ihrer Datenquelle. Beachten Sie, dass Ihre eigenen Daten in der ausgewählten Quelle gespeichert werden. Wenn Sie die Datenquelle wechseln, haben Sie keinen Zugriff mehr.  
Sie können aber jederzeit wieder zur ursprünglichen Datenquelle zurückwechseln. Ihre Daten gehen durch den Wechsel nicht verloren.

☐ Mit SIRADOS LIVE verbinden

Mit dieser Einstellung verbinden Sie sich über das Internet mit dem SIRADOS LIVE Server. Sie haben dann Zugriff auf die aktuellsten Daten in der SIRADOS Cloud.

☐ Als Einzelplatz verbinden

Mit dieser Verbindung arbeiten Sie mit der lokal auf diesem PC installierten Datenbank.

☒ Mit lokalem Netzwerk verbinden

Mit dieser Datenquelle verbinden Sie sich zu einem PC in Ihrem Netzwerk, der als Server fungiert. Auf diesem Server muss die SIRADOS Datenbank (SIRADOS Local Dataserver) installiert sein.

Hostname oder IP des SIRADOS Dataservers (http://...)

Übernehmen

#### Variante 2 – Aufruf der Anwendung am Client im lokalen Netzwerk über einen Webbrowser

Für diese Variante ist keine Installation am Arbeitsplatz/Client erforderlich!

Starten Sie einen aktuellen Webbrowser und geben Sie als URL die Adresse des Programms am Server ein, z.B.:

**[http://\[Servername\]:2408/web/index.html](http://[Servername]:2408/web/index.html)**

SIRADOS Baudaten und Software startet wie bei Variante 1 mit der Startseite.



Rufen Sie auch bei dieser Variante auf der Startseite das „Login-Fenster“ auf.

Klicken Sie im Login-Fenster auf <Datenquelle ändern>.

- Wählen Sie im Fenster „Datenquelle wählen“ die Option „Mit lokalem Netzwerk verbinden“, Screens s. Variante 1. Mit dieser Datenquelle verbinden Sie sich zum Server/PC in ihrem Netzwerk, der als Server fungiert. Auf diesem Server muss die SIRADOS Datenbank installiert sein. Geben Sie auch hier wieder den Hostnamen oder die IP-Adresse des Servers ein auf dem die SIRADOS-Netzwerkinstallation eingerichtet ist, z.B.: **http://[Servername]:2408**.
- Sie können diese Einstellungen im registrierten und angemeldeten Zustand jederzeit unter **Verwaltung > Datenquelle** aufrufen.

## Registrierung von Client-Server-Lizenzen

Die Registrierung und Lizenzierung von Client-Server-Lizenzen erfolgt auf die gleiche Weise wie die Registrierung und Lizenzierung von Einzelplatz-Lizenzen.

Die Beschreibung entnehmen Sie entweder dem beiliegenden Benutzerhandbuch. Unter **Benutzerhandbuch SIRADOS Baudaten und Software** können Sie das Handbuch jederzeit auch online aufrufen.

Im Unterschied zur Einzelplatz-Installation müssen nach der Erstregistrierung des Administrators für die Lizenzen, der nicht identisch sein muss mit dem Administrator der Serverinstallation, die weiteren Nutzer im Lizenzportal angelegt werden.

Dazu melden Sie sich mit den gleichen Daten unter: <https://lizenzserver.weka.com/Account/Login> auf dem Lizenzserver an. Legen Sie unter „Benutzer“ die gewünschte Anzahl Benutzer an und vergeben Sie die Berechtigungen für die Lizenzen. Jeder Benutzer erhält unter der von Ihnen angelegten E-Mail-Adresse eine Nachricht um die Registrierung zu bestätigen und ein eigenes Passwort zu vergeben. Erst nach der erfolgreichen Registrierung kann sich ein Client in SIRADOS Baudaten und Software anmelden.

Hilfe zum Lizenzserver und zur Anlage und Verwaltung von Clients in einem Netzwerk erhalten Sie unter folgendem Link: <https://lizenzserver.weka.com/Help>

## Kontakt

### Technische Hotline

Unser Hotline-Team unterstützt Sie schnell und kompetent bei allen technischen Fragen, etwa zu Installation, Fehlerbehebungen und Freischaltung Ihrer Software.

Sie erreichen uns unter:

Fon	0 82 33.23-40 90
Fax	0 82 33.23-72 18
E-Mail	<a href="mailto:hotline@sirados.de">hotline@sirados.de</a>

