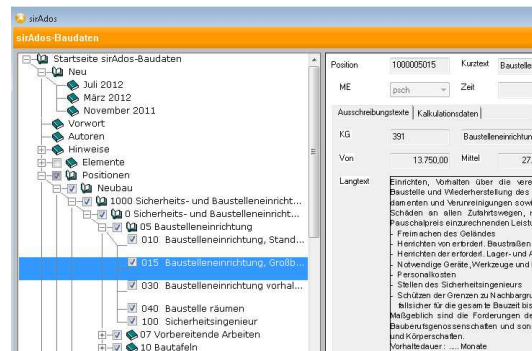


Import der sirAdos Baudaten in AVA.relax

Mit dieser Anleitung erläutern wir Ihnen Schritt für Schritt den Import der sirAdos Baudaten in den Katalog-Explorer von **AVA.relax**. Ein Import der Kalkulationsdaten ist erst in **AVA.relax** ab Version 7.4 möglich.

1. sirAdos Baudaten für den Import bereitstellen

Klicken Sie im gestarteten Programm **sirAdos** im Schnellstartfenster bitte auf den Button **Baudaten-Fenster öffnen**. (oder über das Menü -> STAMMDATEN -> BAUDATEN anklicken)



1.1 Export der Positionen aus sirAdos Baudaten

Erweitern Sie die Ansicht der Rubrik **Positionen** (Maus-Klick auf das Plus-Zeichen vor Positionen, weiter Unter-Rubriken werden jetzt sichtbar) und aktivieren das Kontrollkästchen direkt vor der Rubrik Positionen. Sämtliche Positionen sind nun ebenfalls aktiviert bzw. mit einem Häkchen versehen. Wählen Sie im PullDown-Menü **Stammdaten** den Befehl **Ausgabe** an. Im **sirAdos Datenmanager** klicken Sie den Schalter **Daten ausgeben** an.

Es öffnet sich das Ausgabefenster. Wählen Sie im Bereich **Standard** die **Voreinstellungen AVA.relax** aus.

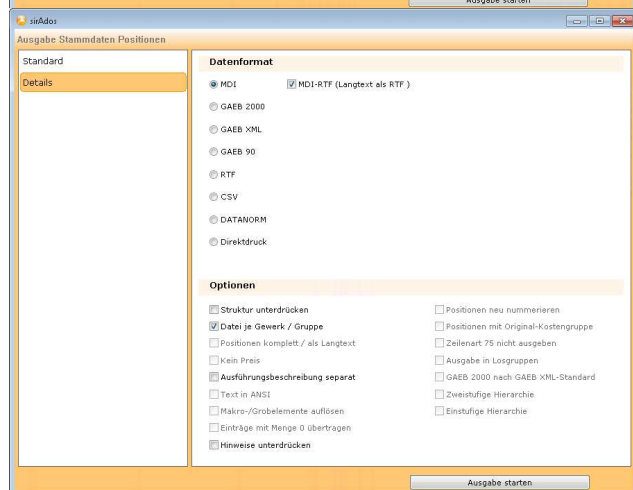
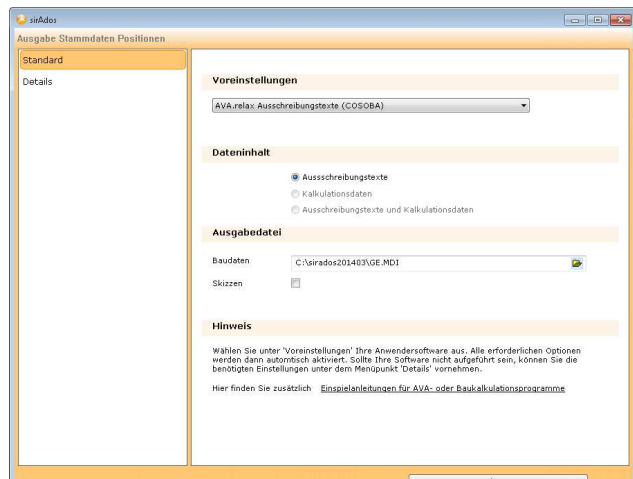
Aktivieren Sie, je nach Bestellumfang **Ausschreibungstexte**, **Kalkulationsdaten** oder **Ausschreibungstexte und Kalkulationsdaten**.

Wählen Sie im Bereich **Ausgabedatei** das Verzeichnis aus, in das die Daten exportiert werden sollen. Sollen auch die Skizzen exportiert werden, so setzen Sie das Häkchen.

Bestätigen Sie mit **Ausgabe starten**. Die Fortschrittsanzeige informiert Sie auch hier über den aktuellen Verlauf der Ausgabe. Schließen Sie das Ausgabefenster mit dem Schalter **Abbruch**.

Es wird pro Gewerk eine MDI-Datei erzeugt.

Im Bereich Details werden die Voreinstellungen für den Export dargestellt.



1.2 Export der Technischen Vorbemerkungen aus sirAdos Baudaten

Entfernen Sie das Häkchen vor Positionen und setzen dieses nun vor **STV**. Rufen Sie anschließend erneut die **Ausgabe** im PullDown-Menü **Stammdaten** auf und gehen analog der Ausgabe der Positionen vor.

1.3. Export der Elemente aus sirAdos Baudaten

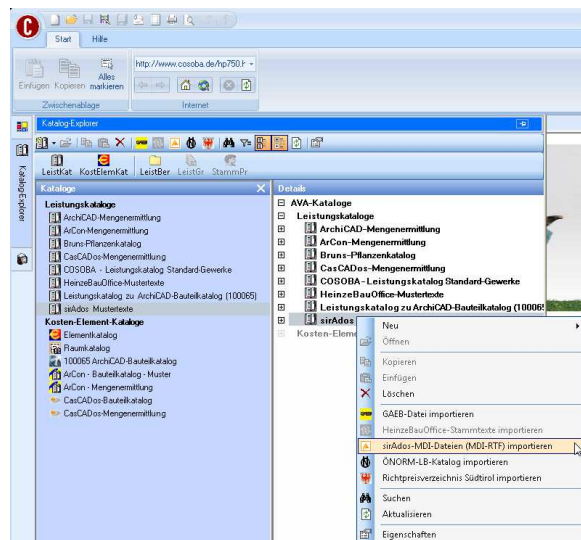
Entfernen Sie das Häkchen vor **STV** und setzen dieses nun vor **Elemente**. Rufen Sie anschließend erneut die **Ausgabe** im PullDown-Menü **Stammdaten** auf.

Rufen Sie anschließend erneut über das PullDown-Menü **Stammdaten** und dort (ganz unten) **Ausgabe** das Dialog-Fenster **Ausgabe Stammdaten Elemente** auf und gehen analog der Ausgabe der Positionen vor.

2. Import der sirAdos Baudaten in COSOBA AVA.relax

Starten Sie COSOBA AVA.relax über **Start→Programme→COSOBA→AVA.relax**. Gehen Sie dort in den **Katalogexplorer** und dort zu **Leistungskataloge**.

2.1. Import der sirAdos Positionen und Vorbemerkungen



Um einen neuen Leistungskatalog anzulegen, klicken Sie mit der rechten Maustaste auf den Schriftzug **Leistungskataloge** und dann **Neu→ Neuer Katalog**. Geben Sie als Bezeichnung zum Beispiel **sirAdos Positionen** ein.

Klicken Sie mit der rechten Maustaste auf den neu angelegten Katalog und wählen **sirAdos-MDI-Daten importieren**. Wählen Sie das von Ihnen definierte Export-Verzeichnis aus und wählen jetzt die Gewerke-Dateien (GE*.MDI) aus, die importiert werden sollen. Die Vorbemerkungen werden analog installiert.

2.2 Import der sirAdos Elemente

ACHTUNG: Vor dem Import der sirAdos-Elemente müssen die sirAdos-Positionen importiert sein.

Um einen neuen Elementkatalog anzulegen, klicken Sie mit der rechten Maustaste auf den Schriftzug **„Kosten-Element-Kataloge“**, dann **„Neu→Neuer Element-Katalog“**. Geben Sie als Bezeichnung **sirAdos Elemente** ein. Klicken Sie nun wieder mit der rechten Maustaste auf den neu angelegten Katalog und wählen Sie **sirAdos-mdi-Datei importieren** aus. Wählen Sie jetzt alle Gewerke-Dateien (ELE*.MDI) aus.

