

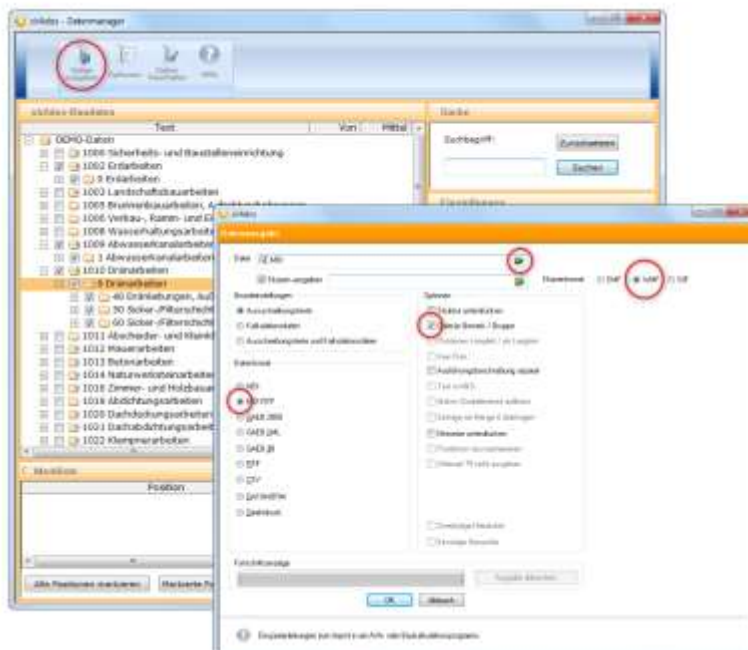
## BECHMANN AVA

### Einspielanleitung für den sirAdos-Datenmanager

#### Daten ausgeben aus dem sirAdos-Datenmanager

Um die Ausschreibungstexte in Ihre BECHMANN AVA zu importieren, müssen Sie vorab die Ausschreibungstexte aus dem „sirAdos Datenmanager“ in das MDI-RTF-Format exportieren. Markieren Sie dazu die benötigten LBs / Positionen und starten den Export mit dem Symbol „Daten ausgeben“. In dem Dialogfenster „Daten-ausgabe“...

- ▶ definieren Sie das Ziel-Verzeichnis (z.B. c:\sirados)
- ▶ aktivieren im Skizzenformat den Dateityp „WMF“
- ▶ aktivieren das Datenformat „MDI RTF“
- ▶ aktivieren die Option „Datei je Gewerk / Gruppe“.



**BECHMANN**  
Support

Fon +49 821 – 25759-0  
Fax +49 821 – 25759-99

support@bechmann.de

**BECHMANN + Partner GmbH**

Alter Postweg 101  
86159 Augsburg

Fon +49 821 25759-0  
Fax +49 821 25759 99

info@bechmann.de  
www.bechmann.de

HRB Augsburg 13957  
Steuer-Nr.103/122/20259  
UST-IDNR DE 165215038

Geschäftsführer  
Martin Schuff

HypoVereinsbank Augsburg  
BLZ 720 200 70  
Konto 310 015 4950  
IBAN DE21720200703100154950  
SWIFT/BIC HYVEDEMM408

Donner & Reuschel AG  
BLZ 200 303 00  
Konto 86920 001  
IBAN DE12200303000086920001  
SWIFT/BIC CHDBDEHH



## Import der Ausschreibungstexte in die BECHMANN AVA

- ▶ Starten Sie hierfür das AVA-Modul.
- ▶ Öffnen Sie in dem Register „Import“ in der Befehlsgruppe „Stammdaten“ mit dem Symbol „Import Stammtexte aus sirAdos-MDI-RTF“ die Dialogbox „MDI lesen LB“.



Grundsätzlich stehen zwei Varianten für den Importvorgang zur Verfügung:

- ▶ **Stammdaten updaten:**  
Sind bereits diese Stammdaten vorhanden, werden lediglich die neuen Texte eingelesen. Ist eine Position bereits vorhanden und die sirAdos Update-Sperre nicht gesetzt, wird die Position überschrieben. Ist eine Position nicht vorhanden, wird der Leistungsbereich um diese Position ergänzt.
- ▶ **Stammdaten überschreiben:**  
Bereits vorhandene Stammdaten werden komplett überschrieben.

In dem Textfeld „Quelle“ können Sie eine dreistellige Quellbezeichnung eingeben (z.B. „SIR“ für sirAdos oder „HOC“ für Hochbau).

### BECHMANN AVA

Einspielanleitung für den  
sirAdos-Datenmanager

Seite 2 von 3

### BECHMANN

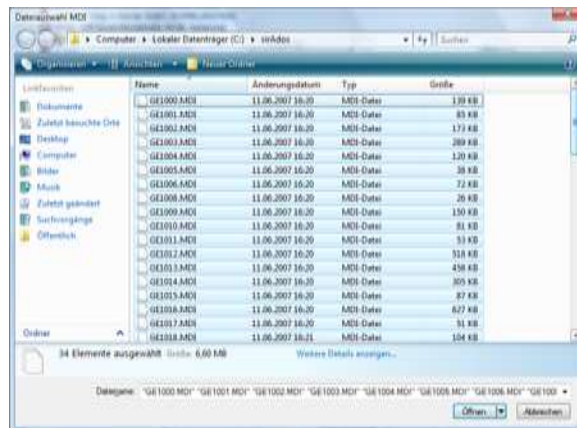
Support

Fon +49 (0)821 – 25759-0  
Fax +49 (0)821 – 25759-99

[support@bechmann.de](mailto:support@bechmann.de)



Im nächsten Schritt wählen Sie die MDI-RTF Dateien aus, die Sie zuvor auf die Festplatte kopiert haben. Öffnen Sie hierfür mit der Schaltfläche „Dateiwahl“ das Auswahlfenster „Auswahl der MDI-Dateien für MDI-Import“. Anschließend wechseln Sie das Verzeichnis, in das Sie die sirAdos-Daten ausgegeben haben (z.B. c:\sirados). Öffnen Sie diesen und markieren die gewünschten Dateien.



Um den Import jetzt zu starten, klicken Sie auf die Schaltfläche „Öffnen“.  
Je nach Datenvolumen kann der Importvorgang mehrere Minuten benötigen.

## BECHMANN Support

Sollten Sie bei einem der Vorgänge auf offene Fragen stoßen, steht Ihnen unser Support Team gerne zur Verfügung:

Telefon: +49 821 25759-0 | E-Mail: [support@bechmann.de](mailto:support@bechmann.de)

### BECHMANN AVA

Einspielanleitung für den sirAdos-Datenmanager

Seite 3 von 3

### BECHMANN

Support

Fon +49 (0)821 – 25759-0

Fax +49 (0)821 – 25759-99

[support@bechmann.de](mailto:support@bechmann.de)