

### 1. SIRADOS Registrierung und Aktivierung der Lizenz

Eine ausführliche Hilfestellung zur Aktivierung Ihrer SIRADOS Lizenz finden Sie unter:  
<https://faq.sirados.de/Lizenzierungshandbuch.pdf>

### 2. Exportformat für NEVARIS build einrichten:

Nachdem Sie sich erfolgreich in SIRADOS angemeldet haben, können Sie das Exportformat für die NEVARIS Bausoftware wie folgt festlegen: Navigieren Sie zu "Verwaltung" -> "Ausgabeformat" -> "Voreinstellung für externe Software" -> wählen Sie "NEVARIS Bausoftware".

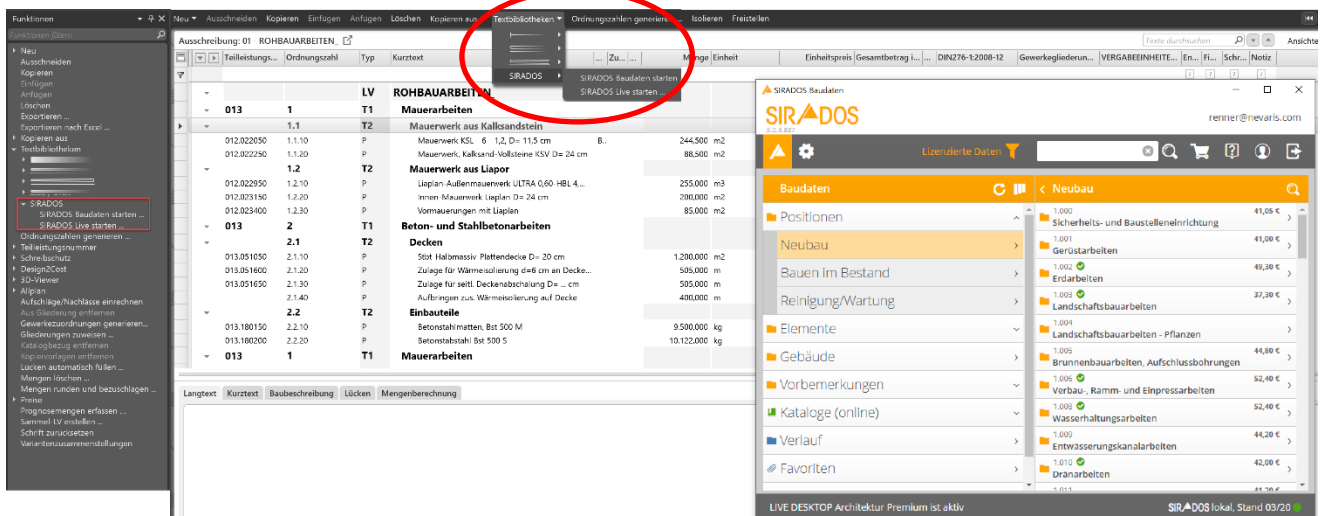
### 3. Positionen und Elemente in NEVARIS ausgeben

Um Positionen aus SIRADOS zu übertragen, wechseln Sie in SIRADOS zur Menüleiste <BAUDATEN> und navigieren Sie zur gewünschten Position.


Die Position wird direkt über das Drag&Drop Icon in Ihre NEVARIS Software übernommen. Klicken Sie mit gedrückter Maustaste auf das „Kreuz-Symbol“ und ziehen Sie die Position in NEVARIS.



Bitte beachten Sie, dass für die Übertragung per Drag & Drop eine entsprechende Lizenzfreischaltung in NEVARIS erforderlich ist. Für alle Anfragen hierzu steht Ihnen NEVARIS als Ansprechpartner zur Verfügung.



## Einspielanleitung: SIRADOS Baudaten in NEVARIS Build

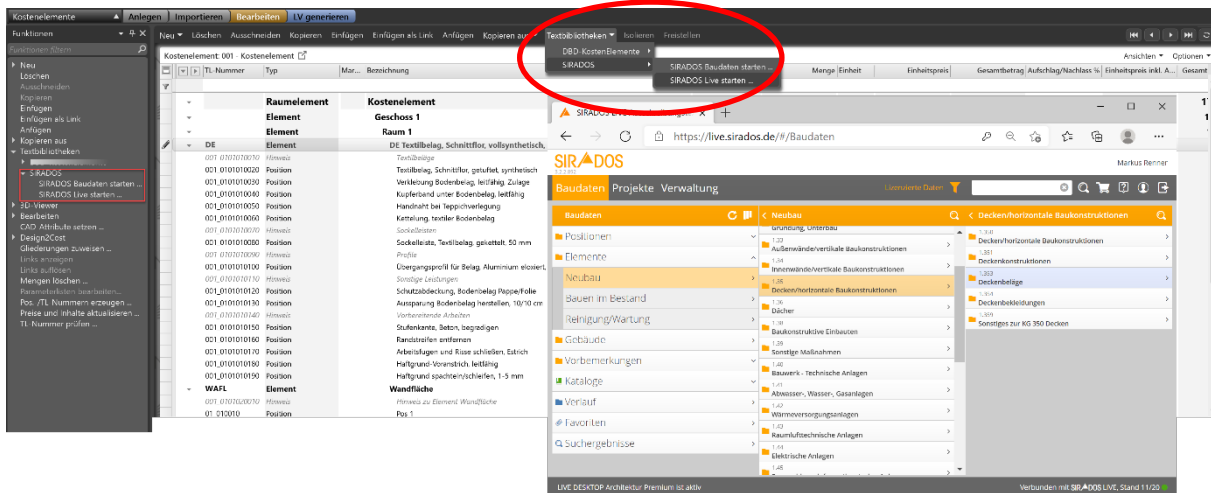
Um mehrere Positionen gleichzeitig auszugeben ist es sinnvoll, diese in einem Export-Container gesammelt zu übertragen. Klicken Sie hierzu bei allen gewünschten Positionen auf das Icon . Es öffnet sich der Export-Container mit Anzeige der gewählten Position.



ME	m³	Lohn	Material	Zeit (h)	EP
		0,00		0,00	12,38 €
KG276 (2018)	311		Gerät		12,38 €
KG276 (2008)	311		EP		12,38 €

Per "DRAG & DROP" ziehen Sie nun alle enthaltenen Datensätze in NEVARIS.

Identische lassen sich auch die SIRADOS Kostenelemente übertragen.



Raumelement	Element	Kostenelement
		Raum 1
001_0101010010	ME	Textilbelag, vollsynthetisch, ...
001_0101010020	Position	Textilbelag, Schrittlau, gestuft, synthetisch ...
001_0101010030	Position	Verklebung Bodenbelag, leistungsfähig ...
001_0101010040	Position	Kauperand unter Bodenbelag, leistungsfähig ...
001_0101010050	Position	Handnabt bei Teppichverlegung ...
001_0101010060	Position	Kantelung teppich-Bodenbelag ...
001_0101010070	ME	Schleifstein ...
001_0101010080	ME	Sackelrate, Textilbelag, gestrichelt, 50 mm ...
001_0101010090	ME	Profil ...
001_0101010100	Position	Übergangsprofil für Belag Aluminium eloxiert ...
001_0101010110	ME	Sinnige Leuchten ...
001_0101010120	Position	Fensterbänke anbringen ...
001_0101010130	Position	Schutzabdeckung, Bodenbelag Poppe-Folie ...
001_0101010140	ME	Aussparung Bodenbelag herstellen, 10/10 cm ...
001_0101010150	Position	Vorbereitende Arbeiten ...
001_0101010160	Position	Stufenkante, Beton, begradigen ...
001_0101010170	Position	Fensterbänke anbringen ...
001_0101010180	Position	Arbeitslagen und Fisse schließen, Estrich ...
001_0101010190	Position	Halbgrund-Vorstrich leistungsfähig ...
001_0101010190	Position	Wandgrund speicherischiefen, 1-5 mm ...
001_0101010200	ME	Wandflöhe ...
01_0101010210	Position	Wandflöhe ...
01_0101010220	Position	Wandflöhe ...