

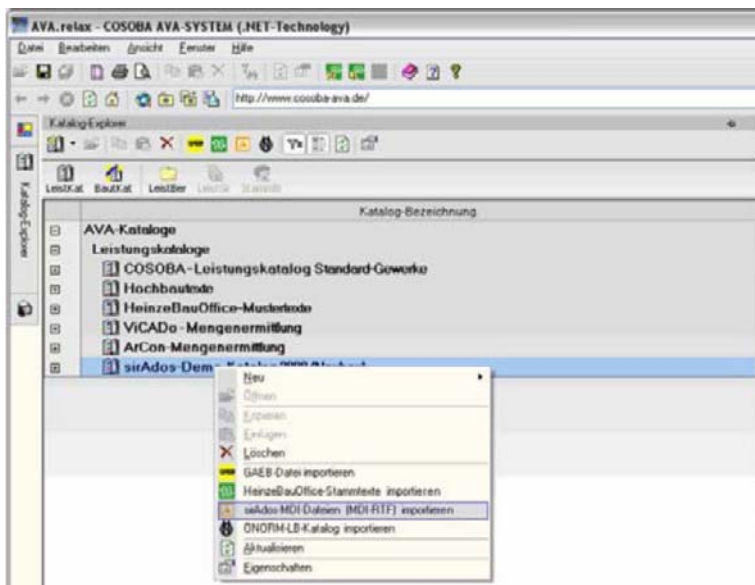
## 1. Import der sirAdos Baudaten in AVA.relax

Mit dieser Anleitung erläutern wir Ihnen Schritt für Schritt den Import der sirAdos Baudaten in den Katalog-Explorer von AVA.relax.

Starten Sie COSOBA AVA.relax über **Start > Programme > COSOBA > AVA.relax**. Gehen Sie dort in den **Katalogexplorer** und dort zu **Leistungskataloge**.

Um einen neuen Leistungskatalog anzulegen, klicken Sie mit der rechten Maustaste auf den Schriftzug **Leistungskataloge** und dann **Neu > Neuer Katalog**. Geben Sie als Bezeichnung zum Beispiel **sirAdos Positionen** ein.

Klicken Sie mit der rechten Maustaste auf den neu angelegten Katalog und wählen **sirAdos-MDI-Daten** importieren. Wählen Sie jetzt alle Gewerke-Dateien (GE\*.MDI) aus, (standardmäßig von C:\Programme\ EDITION AUM\ ElePro\GE\*.MDI). Die Vorbemerkungen werden analog installiert. Sie wählen die Dateien STV\*.MDI aus, (standardmäßig von C:\Programme\ EDITION AUM\ ElePro\STV\*.MDI).



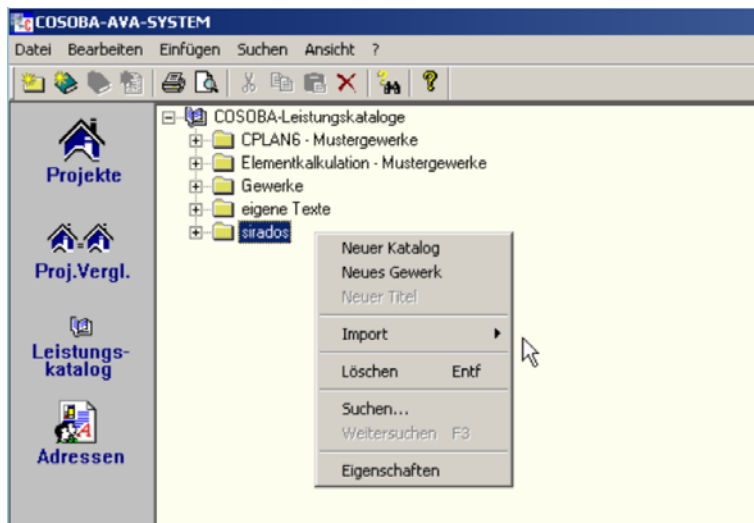
## 2. Import der sirAdos Baudaten in COSOBA CPLAN

Starten Sie COSOBA CPLAN über **Start > Programme > COSOBA-AVA-System > CPLAN 6.XX**. Wählen Sie am linken Bildschirmrand den Leistungskatalog.

### 2.1 Import der sirAdos Positionen

Wechseln Sie in die **Leistungskataloge** (senkrechte Leiste Programm - Ebenen). Öffnen Sie im Hierarchie-Fenster mit der rechten Maustaste auf den Schriftzug **COSOBA-Leistungskataloge** das Kontext-Menü und erstellen einen neuen Katalog (wie zuvor unter 2.1 beschrieben) und nennen diesen **sirAdos Positionen**. Ein weiterer Klick mit der rechten Maustaste auf den neuen Katalog **sirAdos Positionen** öffnet das Kontext-Menü um nun die Positionstexte zu importieren. Wählen Sie über den Eintrag **Import >** und folgend **GAEB** die GAEB-Datei **GE.D82** aus, bei standardmäßiger Installation im Pfad **C:\Programme\EDITION AUM\ElePro**.

# COSOBA



## 2.2 Import der sirAdos Technischen Vorbemerkungen

Um nun abschließend die technischen Vorbemerkungen zu importieren, legen Sie zu jedem Gewerk im Leistungskatalog **sirAdos Positionen** einen **zusätzlichen Titel** an. Als Ordnungszahl für die Titel empfiehlt sich 0, somit erhalten alle Gewerke im Leistungskatalog eine ähnliche Struktur. Nun muss jeweils in jedem der neuen Titel die entsprechende GAEB Datei über die Positionsliste importiert werden. Die Dateien befinden sich auch wieder unter „C:\Programme\EDITION AUM\ElePro\STV\*.D81“. Die GAEB-Datei-Namen enthalten die jeweiligen Gewerkenummern, d.h. Datei „STV1001.D81“ gehört zu Gewerk „Gerüstarbeiten“.