



Einspielanleitung Bechmann AVAScript

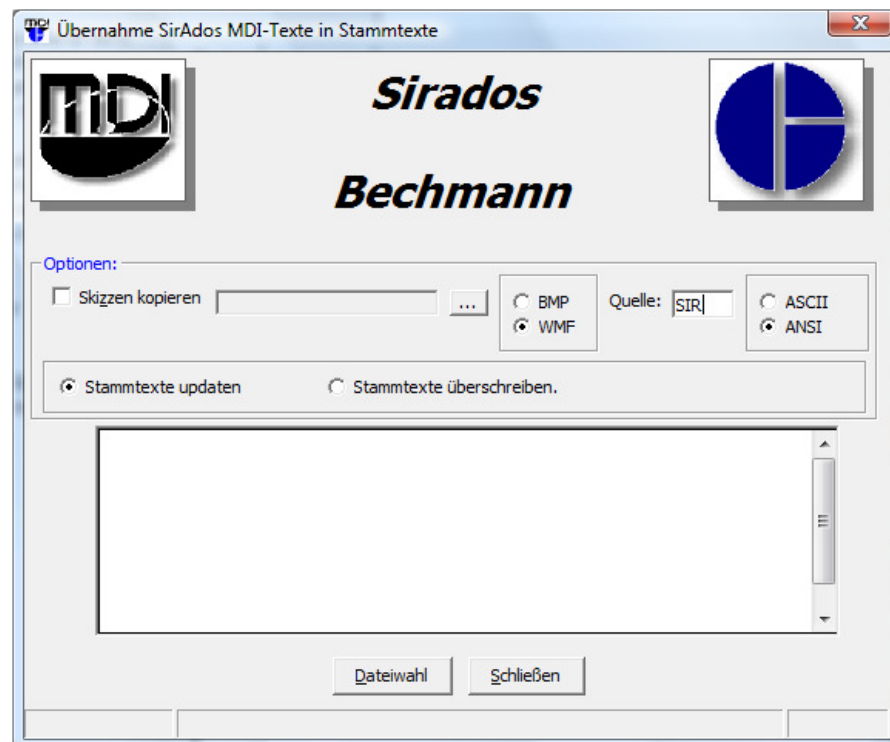
1. Extrahieren / Kopieren der sirAdos CD Inhalte auf die Festplatte

Um die Ausschreibungstexte in Ihr Bechmann AVAScript Programm zu importieren, müssen Sie vorerst die Ausschreibungstexte von der sirAdos-CD auf die Festplatte (z.B. „c:\sirados“) extrahieren bzw. kopieren. Die dafür notwendigen Schritte werden in der Bedienungsanleitung von sirAdos aufgeführt.

2. Import der Ausschreibungstexte in Bechmann:

Bitte starten Sie hierfür das AVA Modul. Klicken Sie nun im Hauptmenü auf „Dienste“ -> „Import Stammtexte“ -> „Import Stammtexte aus sirAdos-MDI“.

Es erscheint nun folgendes Fenster:

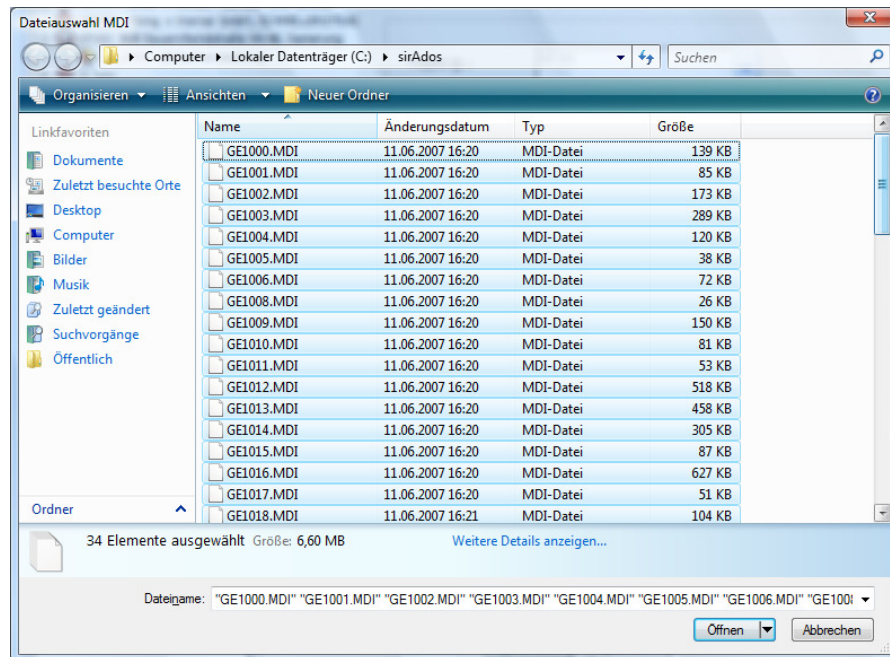


Sind bereits Stammtexte vorhanden, können diese Leistungsbereiche komplett überschrieben werden („Stammtexte überschreiben“). Mit UPDATEN („Stammtexte updaten“) werden nur die neuen Texte eingelesen. Ist eine Position bereits vorhanden und die sirAdos Update-Sperre nicht gesetzt, wird die Position überschrieben. Ist eine Position nicht vorhanden, wird der Leistungsbereich um diese Position ergänzt.

Bei „Quelle“ können Sie eine dreistellige Quellbezeichnung eingeben (z.B. „SIR“ für sirAdos). Diese kann für die spätere Verwendung der Stammdaten hilfreich sein.



Im nächsten Schritt müssen Sie die MDI-RTF Dateien auswählen, welche Sie in Schritt 1 auf die Festplatte kopiert haben. Klicken Sie hierfür auf den Button „Dateiwahl“. Wechseln Sie anschließend in dem neu geöffneten Dialog in das Verzeichnis, in welches Sie die sirAdos Daten von der CD kopiert/extrahiert haben (z.B. „c:\sirAdos\“). In diesem sollte sich unter Anderem auch ein Ordner mit der Bezeichnung „mdi-rtf“ befinden. Öffnen Sie diesen und markieren alle darin enthaltenen Dateien.



Um den Import jetzt zu starten, müssen Sie lediglich auf „Öffnen“ klicken. Der Importvorgang kann mehrere Minuten dauern.