



ORCA
SOFTWARE GMBH

ANLEITUNG Einbindung von sirAdos Baudaten in ORCA AVA

SIR/DOS

Baudaten für Ausschreibung und Kostenplanung



The screenshot shows the ORCA AVA Enterprise Edition interface. The main window displays a project tree on the left and a detailed table of construction items on the right. The table has columns for 'Bezeichnung' (Description), 'Menge' (Quantity), and 'Einheit' (Unit). The 'Menge' column contains numerical values, and the 'Einheit' column contains units like 'm²', 'm', and 'kg'. The table lists various construction items such as '01 Baumeisterarbeiten', '02 Innenwände', '03 Decken', '05 Holzbauarbeiten', '06 Dachdeckung', '07 Carport', '08 Sanitäre Installation', '09 Elektroinstallationsarbeiten', '01 Klein- und Grossformatige Deckungen', '02 Unterspannbahn/Vordeckung/Lattung', '010 Windschutzpapier auf Lattung', '100 Grundlattung, senkrecht, Fassade, 50/50', '110 Grundlattung, senkrecht, Fassade, 60/80', '120 Rahmendübel für Grundlattung, Fassade', '210 Traglattung, senkrecht, Ziegelplatten', '220 Traglattung, waagrecht, 30/50 mm', '225 Traglattung, waagrecht, 30/100 mm', '230 Stoßunterlage m. Brett, Fassadenbekl.', '310 Unterkonstruktion Holz, FZ-Platten groß', '315 Unterkonstruktion, Fassadenpl. Metall', '320 Unterkonstruktion Holz, FZ-Stülpedeckung', and '510 Eindeckplatte, Abt. Leinwandbekleidung'.



ORCA AVA

*ORCA AVA ist das Kompletต์programm zur
Kostenschätzung, Ausschreibung, Vergabe
und Abrechnung von Bauleistungen.*

SIR/DOS



Die *ideale* Kombination



ORCA AVA

ANLEITUNG Einbindung von sirAdos Baudaten in ORCA AVA

ALLGEMEIN

Manueller Datenimport der sirAdos Baudaten in eine Bibliothek der ORCA AVA.

Bitte beachten Sie die **Voraussetzungen** :

- ORCA AVA ab Version 10.0
- ORCA AVA muss bereits in Ihrem System installiert sein
- sirAdos-Baudaten für Ausschreibung und Kostenplanung (freigeschaltetes Datenpaket)

Tipps & Tricks für den erfolgreichen Datenimport:

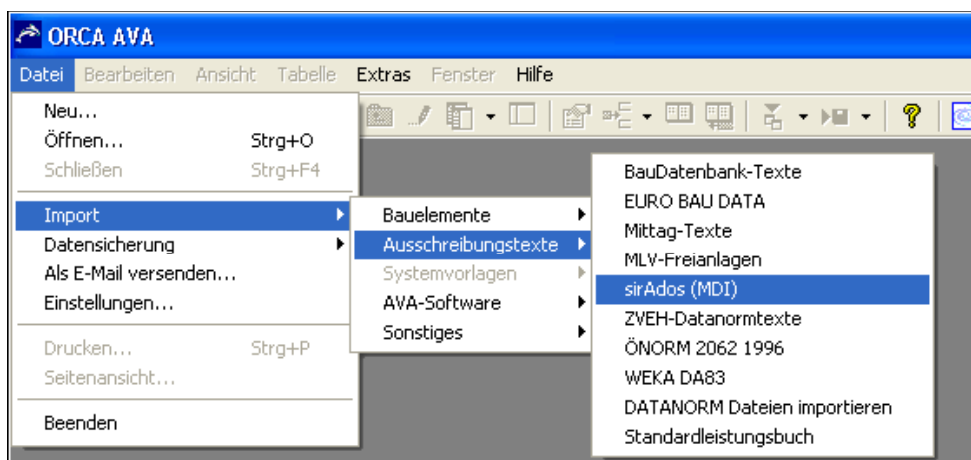
- Sie finden die Positionen Ihres erworbenen Datenpakets und evtl. Vorbemerkungen (STV) im Format ‚MDI-RTF‘ auf der CD-ROM
- Importieren Sie die sirAdos Texte in der folgenden Reihenfolge in ORCA AVA:

1. Leistungspositionen
2. STV / Vorbemerkungen (falls erworben)

- Importieren Sie die Daten in ORCA AVA unter einem aussagekräftigen Namen (z.B: Leistungspositionen Kennung: SIRPOS_11g , Bezeichnung: sirAdos LEISTUNGSPOSITIONEN).

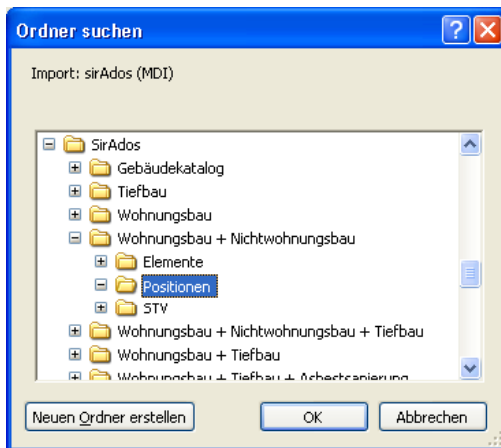
Import

- ORCA AVA starten und den Dialog **Datei öffnen** schließen
- Den Menüpunkt **Datei / Import / Ausschreibungstexte / sirAdos (MDI)** wählen

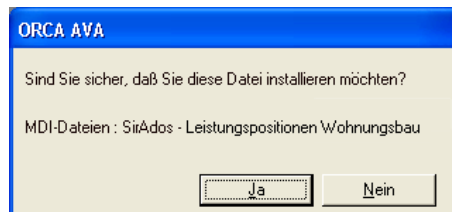


ANLEITUNG Einbindung von sirAdos Baudaten in ORCA AVA

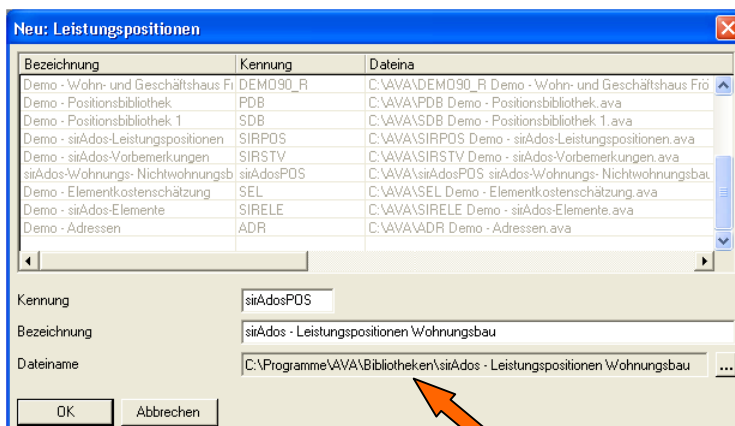
- Den Ordner (z.B. Leistungspositionen) auswählen, in dem sich die ausgelesenen .mdi Dateien Ihres Bereiches befinden.



- Bestätigen des Imports mit **JA**

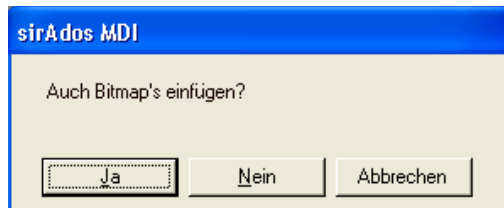


- Im folgenden Dialogfenster **Kennung** und aussagekräftige **Bezeichnung** vergeben und mit **OK** bestätigen. Die Daten werden als Bibliothek in ORCA AVA gespeichert, wenn Sie den vorgegebenen Standardpfad verwenden.



ANLEITUNG Einbindung von sirAdos Baudaten in ORCA AVA

- Wenn Sie zu den Texten auch Grafiken importieren wollen, bestätigen Sie den nachfolgenden Dialog mit **JA**



Fertig! Haben Sie noch Fragen? Bitte rufen Sie uns an. Wir helfen Ihnen gerne weiter.



Ihr **ORCA** Team