

**PRO** ava  
Einbindung der sirAdos-Baudaten

## LEITFADEN IMPORT SIRADOS IN PRO AVA

### ALLGEMEINES ZUM IMPORT VON SIRADOS DATEN IN PRO AVA

#### Voraussetzungen:

- PROJEKT PRO mit dem Baustein 'PRO ava'
- Systemanforderungen lt. PROJEKT PRO Webseite
- **Wichtig:** Je nach Rechner kann das Einlesen einige Stunden dauern, in denen Sie PROJEKT PRO auf keinen Fall beenden sollten.

#### Was enthält das Mustertextpaket von sirAdos? (Lieferung per E-Mail):

- GAEB-Dateien für jeden Bereich den Sie erworben haben (z. B. 'Wohnungsbau', 'Starterpaket' usw.) zum Import in PROJEKT PRO
- Anleitung/Helpsheet

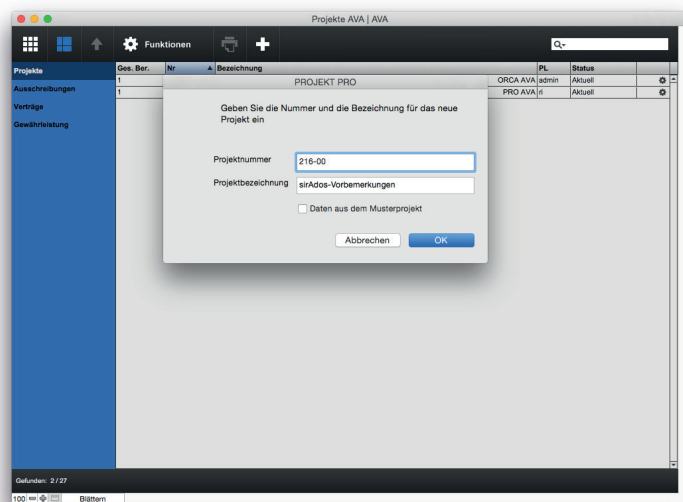
#### Gliederung:

Jedes sirAdos-Produkt wird als separates Projekt in 'PRO ava' organisiert. Die sirAdos-Texte werden von PROJEKT PRO folgendermaßen eingelesen und strukturiert:

- Baudaten oder Ausschreibungstexte jeweils als Projekt mit Ausschreibungen (Gewerken), Titeln und Positionen
- VOB-Vorbemerkungen und Vertragsbedingungen als Projekt mit Ausschreibungen (Gewerken), einsortiert in den ausschreibungsspezifischen Vortext-Ordner

### INSTALLATION (MAC OS X UND WINDOWS)

1. Entpacken Sie das gelieferte .zip-Archiv mit den Texten für PROJEKT PRO.
2. Öffnen Sie PROJEKT PRO und den Baustein 'Projekte AVA'.
3. Wählen Sie den Menüpunkt 'Projektliste'.
4. Legen Sie ein neues Projekt an (Bezeichnung z.B. 'sirAdos Vorbemerkungen').



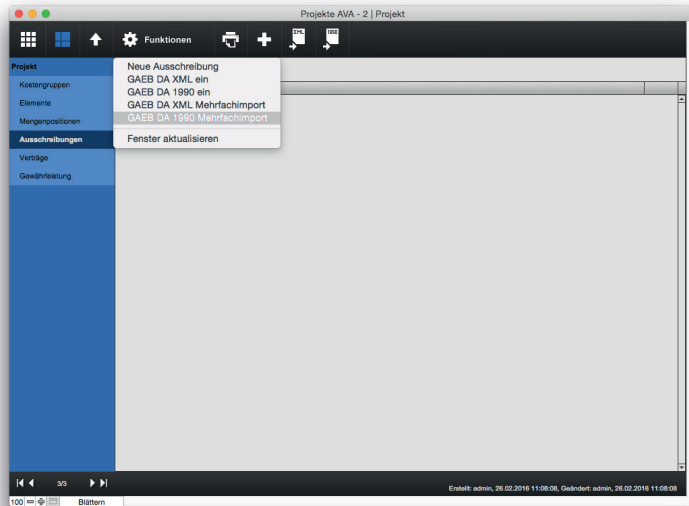
#### Hinweise:

Vergleichen Sie die entsprechenden Kapitel im PROJEKT PRO-Handbuch. Dieses finden Sie als Download unter [www.projektpro.com/handbuecher](http://www.projektpro.com/handbuecher).

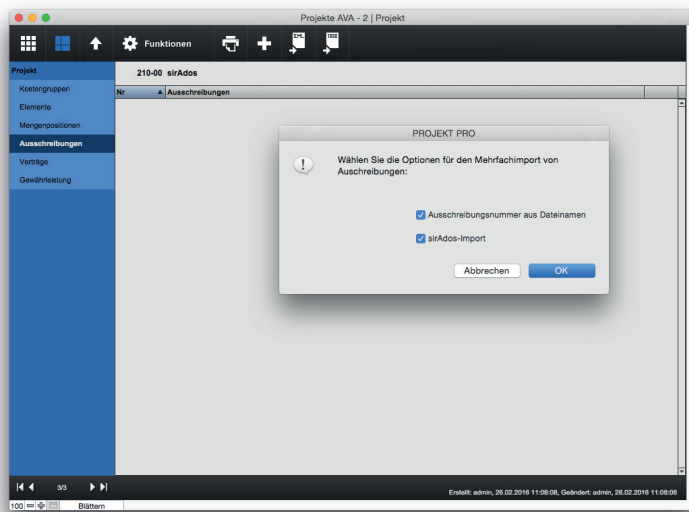
#### Aus technischen Gründen ist zu beachten:

- Die Vorbemerkungen sind jeweils in eigenen Projekten untergebracht.
- Die Preise sind beim Import als Kalkulationsgrundlage ('Übernommen') hinterlegt, der Ansatz ist mit EUR 0,00 hinterlegt.

5. Wechseln Sie auf dem Projektdatenblatt in der Navigationsleiste links zu 'Ausschreibungen'.
6. Wählen Sie über das Zahnrad die Funktion 'GAEB DA 1990 Mehrfachimport'.

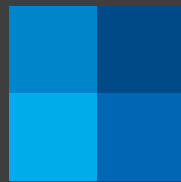


7. Haken Sie beide Import-Optionen an bestätigen Sie mit OK.



8. Wählen Sie den Ordner, in dem sich die entpackten GAEB-Dateien befinden.
9. Die GAEB-Daten werden eingelesen. Der Import kann einige Zeit in Anspruch nehmen.
10. Importieren Sie die sirAdos GAEB-Dateien für jeden Bereich. Wiederholen Sie dafür die Punkte 4-8 für die Projekte 'sirAdos Neubau-Altbau' etc.
11. Bei Bedarf anschließend Projektnummern und -namen ändern.

Anschließend stehen Ihnen die Positionen und die Vertragstexte des Musterleistungsverzeichnisses wie jedes andere Bauvorhaben zur Verfügung (vorausgesetzt Sie haben die Option 'Übernahme von AVA-Daten möglich' im Projektdatenblatt markiert). Die Positionen und Vertragstexte können anschließend in jedes aktuelle Bauvorhaben eingesetzt werden.



[www.projektpro.com](http://www.projektpro.com)